

MINERGIE®

Costruire meglio. Vivere meglio.



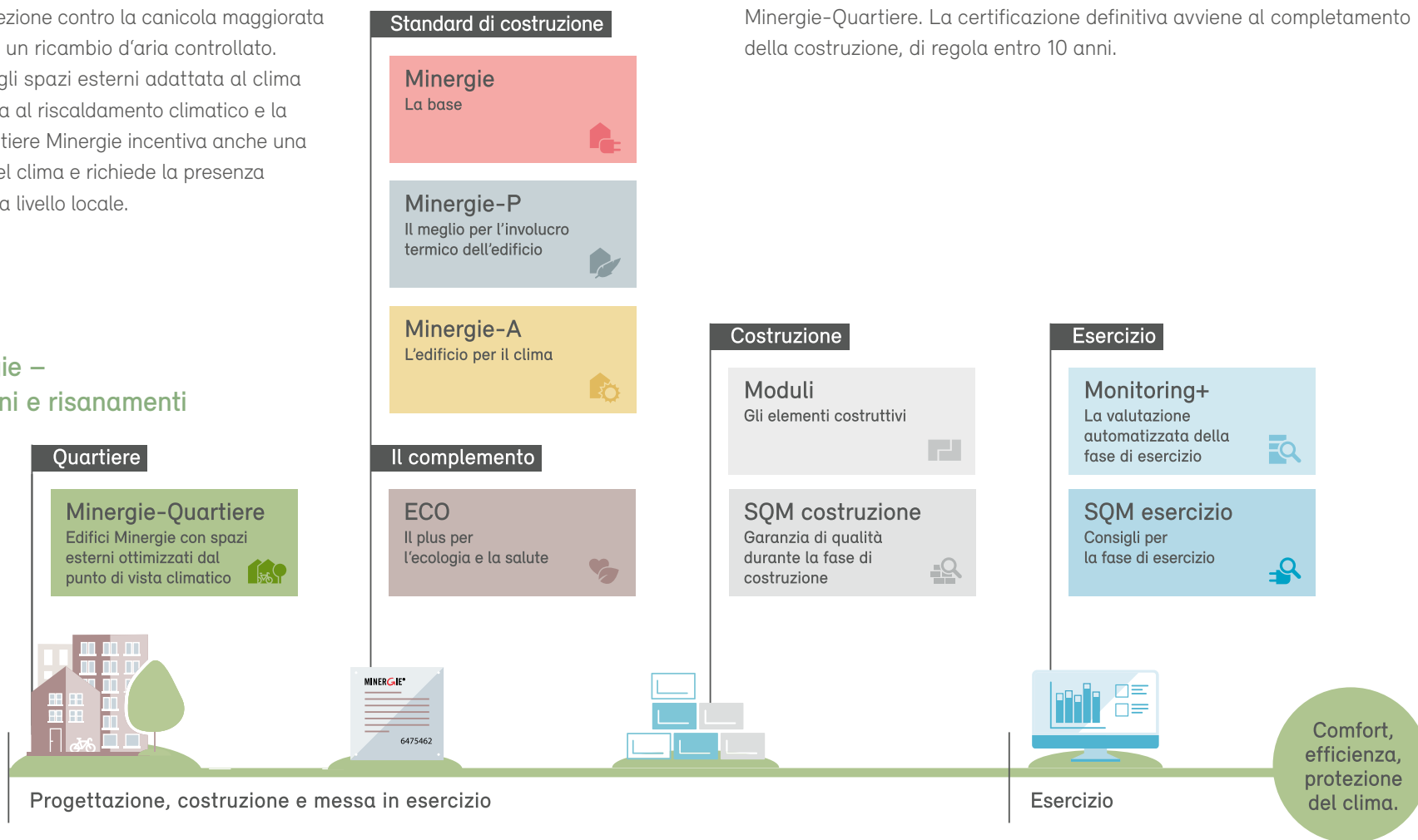
Minergie-Quartiere:
edifici Minergie in un ambiente
a clima ottimizzato

Cosa significa Minergie-Quartiere?

Minergie-Quartiere in sintesi

I quartieri Minergie consistono in un mix di edifici esistenti e nuovi e stabiliscono delle regole per la trasformazione. Sono caratterizzati da un consumo energetico molto basso, da emissioni di gas serra ridotte al minimo nella costruzione e durante l'esercizio e dalla massima autosufficienza grazie alle energie rinnovabili. Gli edifici presenti nel quartiere possiedono una protezione contro la canicola maggiorata rispetto alla media e un ricambio d'aria controllato. La progettazione degli spazi esterni adattata al clima aumenta la resistenza al riscaldamento climatico e la qualità di vita. Il quartiere Minergie incentiva anche una mobilità rispettosa del clima e richiede la presenza di un'organizzazione a livello locale.

Portfolio Minergie – nuove costruzioni e risanamenti



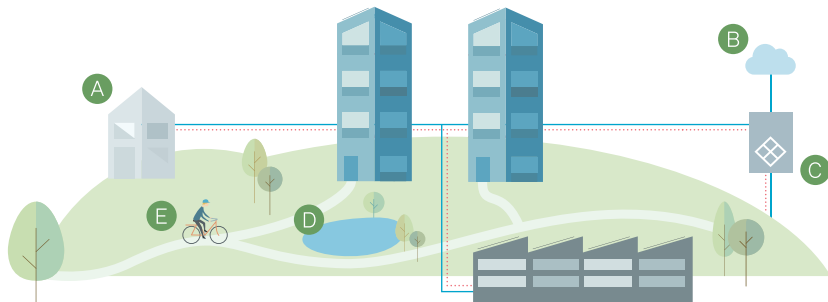
Dalla visione alla realtà: il processo di certificazione

Per poter essere certificati, i quartieri Minergie devono avere una superficie di riferimento energetico minima di 3'000 m², disporre di almeno 2 edifici ed essere spazialmente contigui. Per la certificazione, il quartiere deve rispettare un catalogo di requisiti snello. Se un quartiere soddisfa tutti i requisiti obbligatori e almeno 3 requisiti facoltativi, può essere certificato provvisoriamente Minergie-Quartiere. La certificazione definitiva avviene al completamento della costruzione, di regola entro 10 anni.

I temi Minergie-Quartiere

- A Edificio Minergie:** tutte le nuove costruzioni e la maggioranza degli edifici esistenti sono certificati secondo Minergie, in particolare per garantire il comfort all'interno dell'edificio (aria interna, protezione dalla canicola).
- B Organizzazione e monitoraggio:** un'organizzazione di quartiere si occupa di compiti ben definiti. Tutti gli edifici sono dotati di un monitoraggio con sistema di gestione dell'energia. Così può essere verificato l'effettivo fabbisogno di energia e possono essere rilevati malfunzionamenti.
- C Protezione del clima durante l'esercizio e nella costruzione:** l'uso di energie rinnovabili nel quartiere è massimizzato, l'utilizzo di energie fossili è proibito. Durante la costruzione va rispettato un valore limite per le emissioni di gas serra. È possibile compensare gli indici energetici e climatici.
- D Ambiente esterno adattato al clima:** i quartieri Minergie si adattano ai futuri periodi di canicola ed eventi meteorologici estremi, con requisiti di inverdimento e ombreggiamento così come con la capacità di infiltrazione del manto stradale.
- E Promozione della mobilità sostenibile:** i quartieri Minergie promuovono il traffico ciclo-pedonale grazie a una buona accessibilità e un numero sufficiente di parcheggi. Questi sono predisposti all'elettro-mobilità e un'offerta di car-sharing fornisce un'alternativa al traffico motorizzato privato.

Almeno 2 edifici e 3'000 m² A_E.



Minergie e Minergie-Quartiere a confronto

Criteria	Minergie	Minergie-Quartiere
A Edificio singolo	Non è possibile applicare la compensazione nel caso della certificazione di singoli edifici Minergie.	Le nuove costruzioni devono essere certificate secondo uno degli standard Minergie. Gli edifici esistenti sono parzialmente esentati da un risanamento secondo Minergie.
B Gestione del quartiere	Nessun requisito per la gestione in fase di esercizio, nessun requisito riguardo a sistemi di gestione dell'energia (EMS).	Il quartiere Minergie dispone di un'organizzazione, che nel corso dello sviluppo del quartiere e durante il suo esercizio si assume la responsabilità della messa in servizio e il monitoraggio energetico con sistemi di gestione dell'energia (EMS).
C Energia in esercizio	Copertura energetica rinnovabile ed efficiente, nonché utilizzo del potenziale solare nei singoli edifici. Per il teleriscaldamento, è ammesso un massimo del 50% di energie fossili.	Deve essere elaborato un concetto energetico che, tra le altre cose, chiarisca le fonti di calore residuo e le infrastrutture comuni tra beni immobili limitrofi. Per le reti di teleriscaldamento è ammesso un massimo del 25% di energie fossili.
Emissioni di gas serra nella costruzione	Valgono i valori limite per le emissioni di gas serra (EGES) nella costruzione, senza considerare l'edificio demolito.	Le nuove costruzioni nei quartieri Minergie devono rispettare un valore limite per le emissioni di gas serra (EGES) nella costruzione. Per le nuove costruzioni sostitutive, questo valore è più severo a seconda dell'età dell'edificio demolito, dove densificazione e riutilizzo vengono considerati.
D Spazio esterno adattato al clima	Nessun criterio.	Almeno il 40% delle superfici esterne sono inverdite. La compensazione è possibile tramite facciate e tetti. La superficie esterna deve essere ombreggiata da alberi. Esistono requisiti sull'evaporazione, l'infiltrazione e la ritenzione dell'acqua piovana.
E Traffico di biciclette e pedoni	Nessun criterio.	Il quartiere dispone di una rete ciclo-pedonale fitta e ben connessa con le reti sovraordinate. Ci sono sufficienti e accessibili posteggi per biciclette, carrozzine, ecc.
Traffico motorizzato	Gli edifici Minergie sono predisposti per la ricarica di veicoli elettrici.	Oltre alle possibilità di ricarica per l'elettro-mobilità, è fornita un'adeguata offerta di condivisione di veicoli, ad esempio automobili, piccoli mezzi per il trasporto di merci o e-bike.

Cosa c'è da sapere per la progettazione

✓ Comfort, efficienza e protezione del clima

I quartieri Minergie hanno un fabbisogno energetico molto basso e sono alimentati da energie rinnovabili. Gli edifici producono autonomamente gran parte dell'energia elettrica necessaria. Questo rende i quartieri Minergie indipendenti e li predispone per il futuro. Inoltre, nella costruzione degli edifici, si presta attenzione a ridurre al minimo le emissioni di gas serra. In fase di progettazione, i progettisti hanno ampia libertà nella scelta dei materiali e della struttura degli edifici. Lo stesso vale per gli spazi esterni e i concetti di mobilità: gli obiettivi posti permettono la realizzazione di quartieri di qualsiasi dimensione e in ogni luogo. L'ambiente verde e ombreggiato diminuisce il surriscaldamento anche negli spazi interni.

✓ Qualità e incentivi

Minergie è sinonimo di massima qualità costruttiva e il label di quartiere è una garanzia di qualità e un segno distintivo legato a tutto il progetto. Questo garantisce il valore a lungo termine del vostro investimento. Con i prodotti di Minergie per l'esercizio, non viene controllata solo la fase di progettazione, ma anche quella di esercizio. La procedura di certificazione Minergie standardizzata, requisiti chiari per tutte le parti coinvolte e la rete competente di Partner Specializzati semplificano l'intero processo di progettazione e costruzione. La richiesta Minergie di solito sostituisce l'incarto energia in fase di domanda di costruzione. In molti Cantoni e Comuni, gli standard di costruzione Minergie consentono di sfruttare meglio la proprietà (indice di sfruttamento, altezza edificio, distanze, ecc.). Inoltre, con il certificato Minergie si può beneficiare di incentivi.

Interessati?

Siamo volentieri a disposizione per una prima consulenza personalizzata.

Minergie

Agenzia Svizzera italiana
Ca' bianca, Via San Giovanni 10
6500 Bellinzona
091 290 88 10
ticino@minergie.ch

minergie.ch

Con il sostegno di



I leadingpartner Minergie

