

Komfort und Energieeffizienz verbinden

Die Bedeutung von Sonnenschutz,
Holzfeuerstätten und Fenstern im
MINERGIE®- Haus

Heinrich Huber, MINERGIE® Agentur Bau



Welche Fenster soll ich bei meinem MINERGIE®-Gebäude einsetzen?

Darf man überhaupt in einem luftdichten Gebäude einen Holzofen einbauen?

Gibt es Sonnenschutz-Produkte, die die strengen Anforderungen erfüllen?

Es gibt über 10000 Leuchten auf dem Markt. Wie finde ich diejenigen, die für MINERGIE®-Gebäude geeignet sind?

Können Sie uns ein Wärmedämmmaterial empfehlen?

Wie können wir aufzeigen, welche unsere Produkte speziell für MINERGIE®-Gebäude

MINERGIE®

Mehr Lebensqualität, tiefer Energieverbrauch
Higher quality of life, lower energy consumption

MADE IN SWITZERLAND

www.minergie.com



Das MINERGIE®-Modul Konzept



MINERGIE®

Mehr Lebensqualität, tiefer Energieverbrauch
Meilleure qualité de vie, faible consommation d'énergie

MINERGIE® + MADE IN SWITZERLAND

www.minergie.ch



Eine grosse Auswahl an typengeprüften Komponenten für das MINERGIE®-Haus



170



17



17



72



50



524

Total 850 Module

Stand: 13.9.2010



Einsatz von MINERGIE®-Modulen

Modernisierung in Etappen



Mit dem konsequenten Einsatz von Modulen kann der MINERGIE®-Standard meistens erreicht werden.

Bild: AG-335 Setz Architektur

Es gibt aber Grenzen ...

auch beim Einsatz von Modulen nicht MINERGIE®-tauglich.



MINERGIE®
Mehr Lebensqualität, tiefer Energieverbrauch
Higher quality of life, lower energy consumption

MADE IN SWITZERLAND

www.minergie.com



Einsatz von MINERGIE®-Modulen

Standardlösung für Wohngebäude bis 500 m²



Vereinfachter Nachweis: Module müssen eingesetzt werden, wenn sie auf dem Markt gut vertreten sind.

Bild: AG-236 Renggli AG

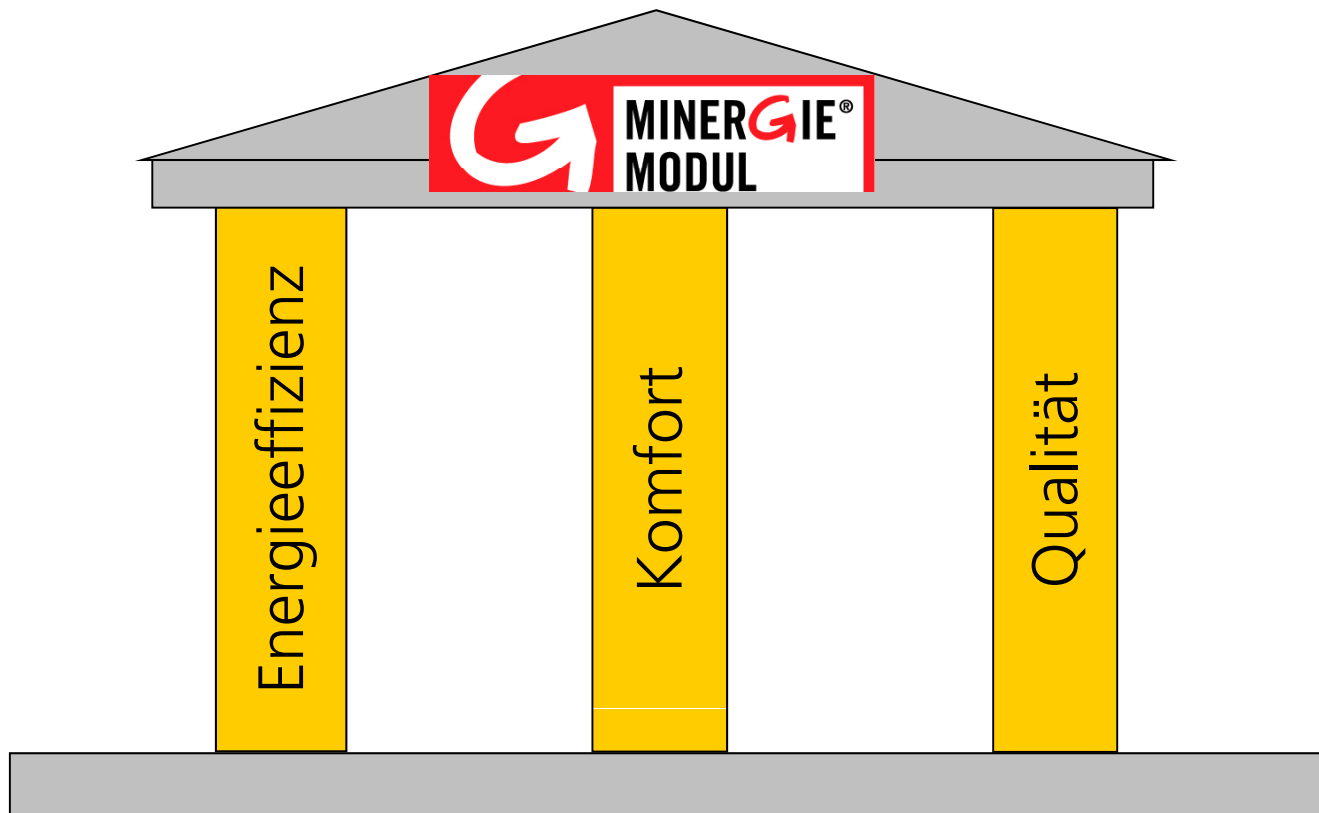
MINERGIE®
Mehr Lebensqualität, tiefer Energieverbrauch
Higher quality of life, lower energy consumption

MADE IN SWITZERLAND

www.minergie.com



Was zeichnet ein MINERGIE®-Modul aus?



Die Kriterien am Beispiel des MINERGIE®-Modul Leuchten

Energieeffizienz

- Einzelanforderungen gemäss SIA 380/4
- Stand-by für ungerregelt Leuchten: 0 Watt
- Stand-by für geregelte Leuchten: 0,5 Watt

Komfort

- geringe Blendung (UGR-Wert maximal 25)
- Deklaration der UGR-Klasse im Standardraum

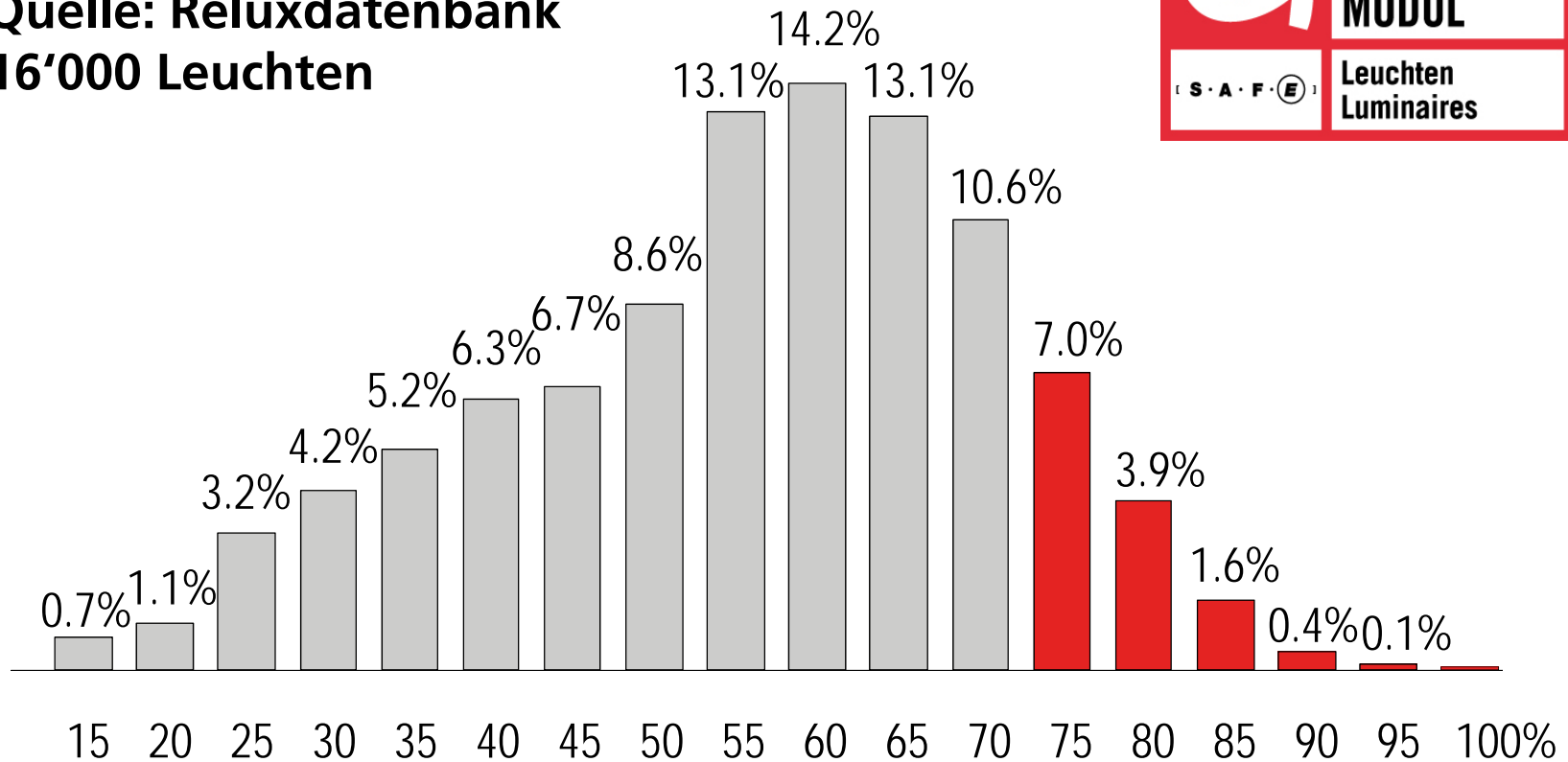
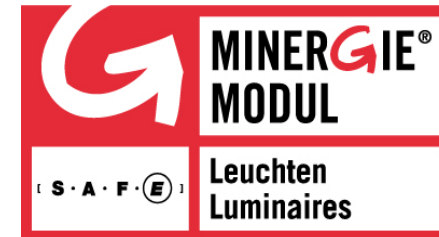
Qualität

- Messungen gemäss EN 13032
- Akkreditiertes Labor gemäss EN ISO/IEC 17 025

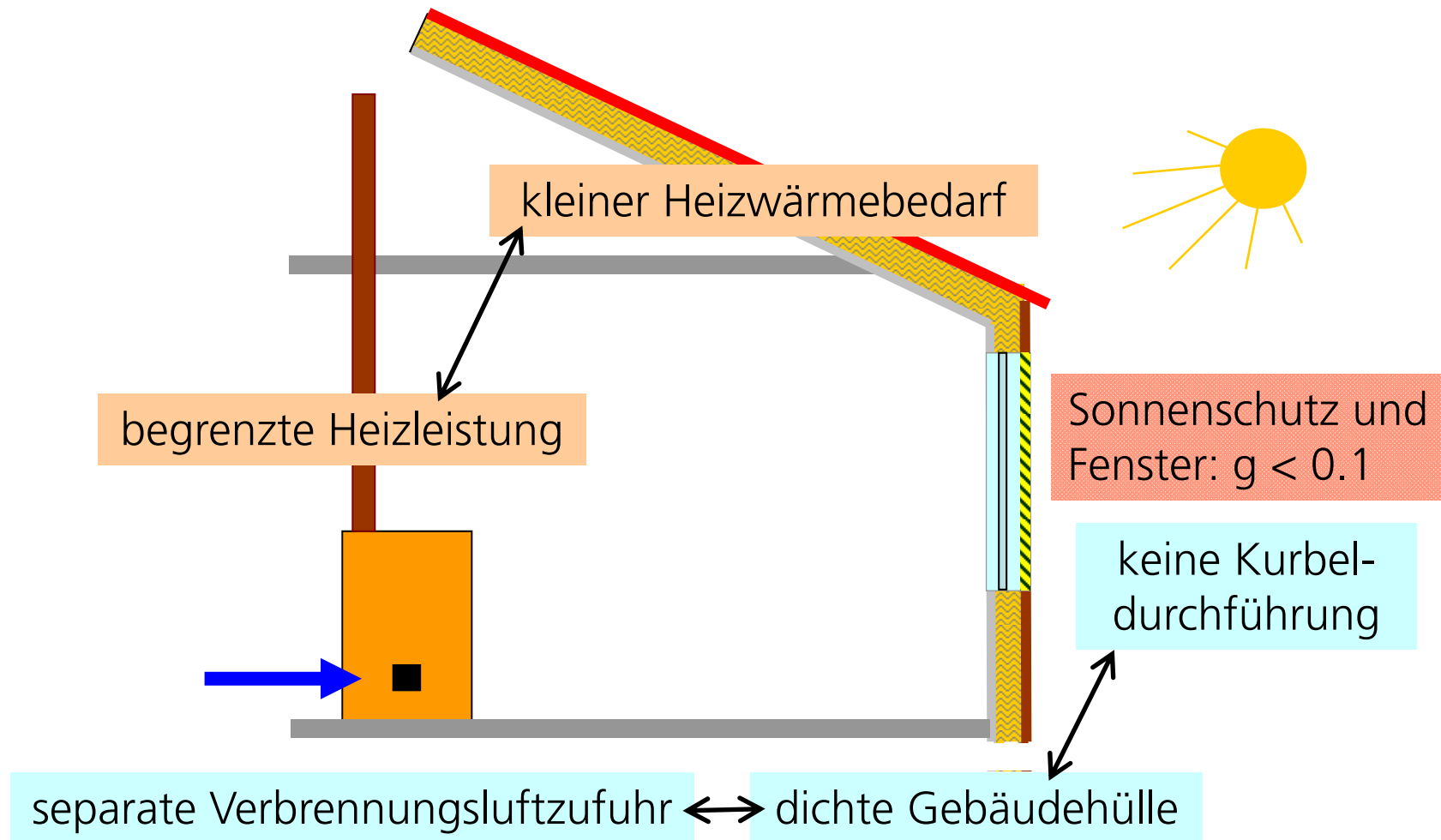


MINERGIE®-Module liegen über dem Markt-Durchschnitt

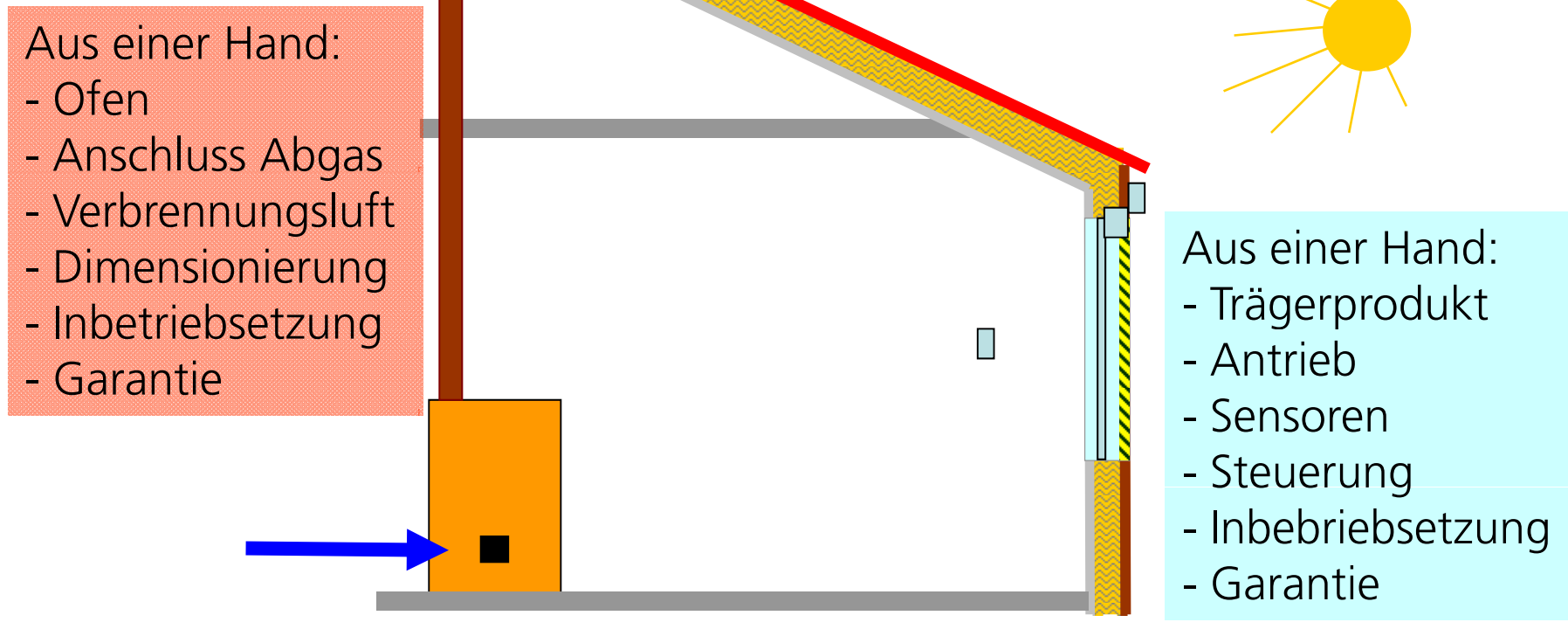
Quelle: Reluxdatenbank
16'000 Leuchten



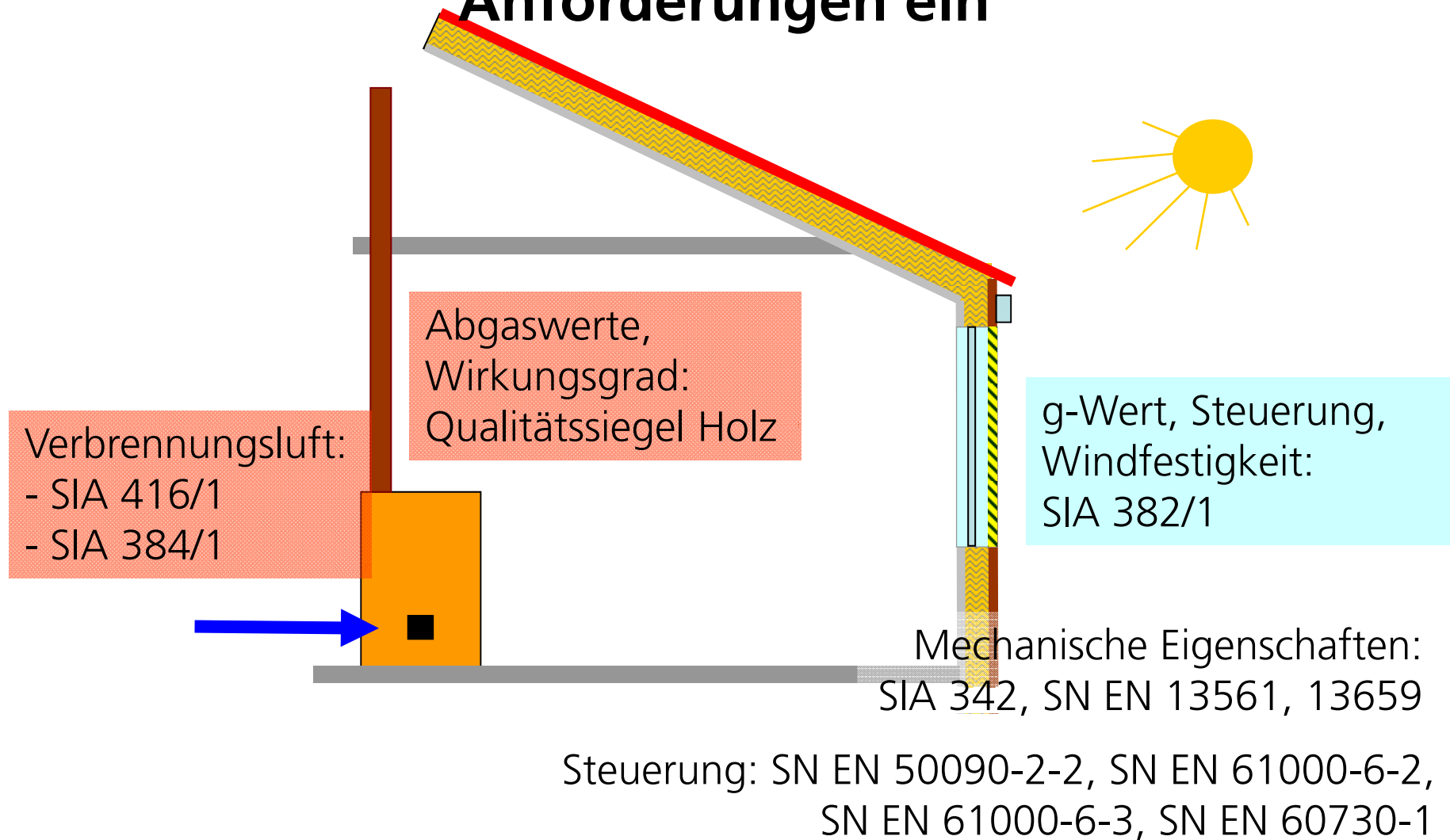
MINERGIE®-Modul sind aufeinander abgestimmt



MINERGIE®-Module lösen Schnittstellenprobleme



MINERGIE®-Module halten wichtige Anforderungen ein



MINERGIE®

Mehr Lebensqualität, tiefer Energieverbrauch
Higher quality of life, lower energy consumption

MADE IN SWITZERLAND

www.minergie.com



MINERGIE®-Module sind von Branchenverbänden und der Industrie getragen.



Verband Schweiz. Anbieter von Sonnen- und Wetterschutz-Systemen



Kompetenz in Transparenz
Compétence dans la transparence



SZFF
CSFF

Kompetent
für Fenster



Metallbau Schweizerische Metall-Union
Construction métallique Union Suisse du Métal
Metalcostruzioni Unione Svizzera del Metallo



MINERGIE®

Mehr Lebensqualität, tiefer Energieverbrauch
Higher quality of life, lower energy consumption

MADE IN SWITZERLAND

www.minergie.com



MINERGIE®-Modul Wand/Dach

Neubauten

U-Wert (Wärmebrücken, Übergänge und Befestigungen eingerechnet)

Wohnen $\leq 0,15 \text{ W/m}^2\text{K}$

Industrie Lager $\leq 0,20 \text{ W/m}^2\text{K}$

Modernisierungen

Wärmedurchgangswiderstand (R-Wert)
für alle Bauten* $\geq 4,0 \text{ m}^2\text{K/W}$

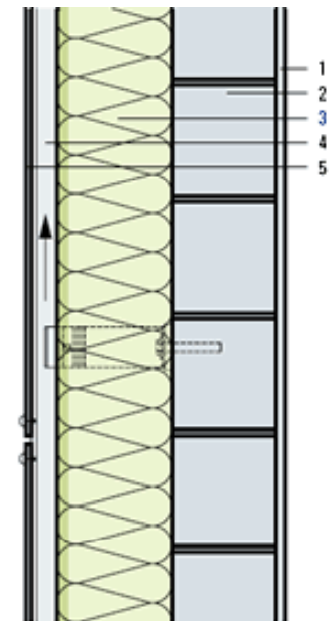
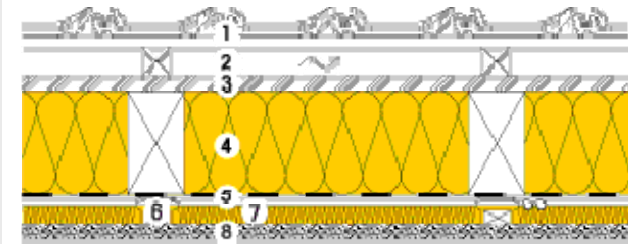
* der Wärmedurchgangswiderstand ($\text{m}^2\text{K/W}$)
des neuen Teils muss grösser als $4,0 \text{ m}^2\text{K/W}$ sein.

Zertifizierungsstelle: MINERGIE® Agentur Bau



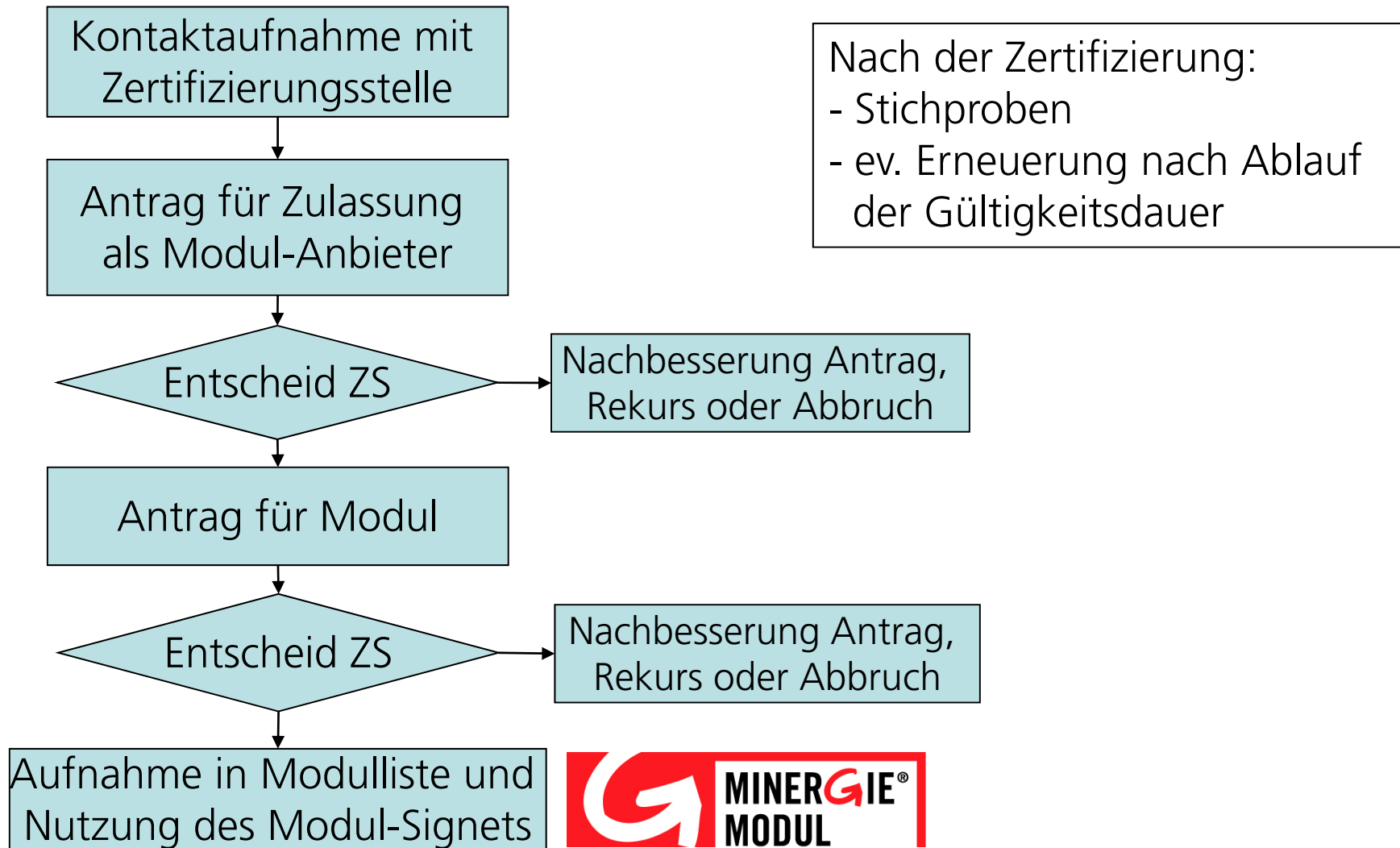
MADE IN SWITZERLAND

www.minergie.com



Bilder: Flumroc, Isover

Wie werden MINERGIE®-Module zertifiziert?



Sind MINERGIE®-Module obligatorisch?

Im Systemnachweis: Nein

Bei Standardlösungen: teilweise
(Fenster plus Einhalten der U-Werte von Wand/Dach)

Module vereinfachen aber in jedem Fall die Planung und Ausführung.
Sie sind auch einfache Bestellhilfen und bieten der Bauherrschaft Sicherheit.



Wie findet man MINERGIE®-Module?

The screenshot shows the MINERGIE website interface. At the top left is the MINERGIE logo with the tagline "Mehr Lebensqualität, tiefer Energieverbrauch" and its French equivalent. Below the logo are language options (DE, FR, IT, EN) and navigation icons. A red navigation bar contains the following menu items: "Über MINERGIE®", "Standards & Technik", "Dokumente & Tools", "Weiterbildung & Events", "Publikationen & Kiosk", and "Service".

The "Standards & Technik" menu is expanded, showing a list of modules: "MINERGIE®", "MINERGIE-P®", "MINERGIE-ECO®/P-ECO®", "Gebäudetechnik", and "Module". The "Module" option is further expanded to show a list of categories: "Übersicht", "Fenster", "Holzfeuerstätten", "Leuchten", "Sonnenschutz", "Türen", "Wand-Dach", and "Infos für Anbieter".

The main content area features a "Home" section with a "In unserem MINERK Region!" call to action. Below this is a "Gebäudetechnik" section with a sub-header "In der Gebäudetechnik finden Sie sämtliche nach einem der MINERGIE®-Standards zertifizierten Objekte." and a list of categories: "Übersicht", "Fenster", "Holzfeuerstätten", "Leuchten", "Sonnenschutz", "Türen", "Wand-Dach", and "Infos für Anbieter".

Below the "Gebäudetechnik" section is a statistics box: "17470 Gebäude sind nach MINERGIE®, 750 Gebäude sind nach MINERGIE®-P, 84 Gebäude sind nach MINERGIE®-ECO, und 113 nach MINERGIE®-P-ECO zertifiziert. Beheizte Nutzfläche: 18.72 Millionen Quadratmeter in Neu- und Umbauten." Below this is a link for "Open days - Modernisieren nach MINERGIE®".

On the right side, there is a "Unsere Partner" section listing: "EgoKiefer Fenster und Türen", "energie schweiz partner", "swisspor", "zuc", and "Zürcher Kantonalbank".

www.minergie.ch -> Standards & Technik -> Module

