



Ich erneuere mein Haus – was muss ich wissen?

So fördert der Kanton das bessere Bauen und Erneuern

Armin Meier
Energiefachstelle Kanton SO



Energiekosten in der Schweiz

- Kosten für Heizung und Warmwasser jährlich

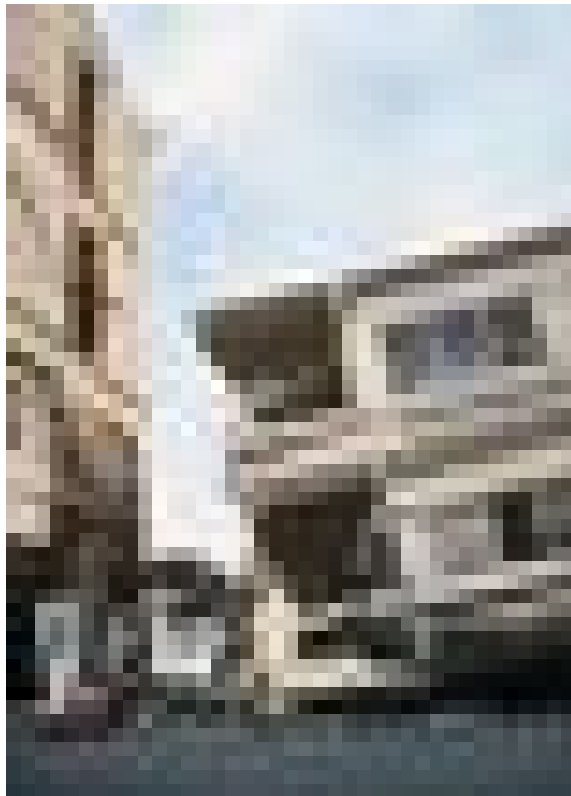
8.5 Milliarden Franken!

- Sparpotential: 50%



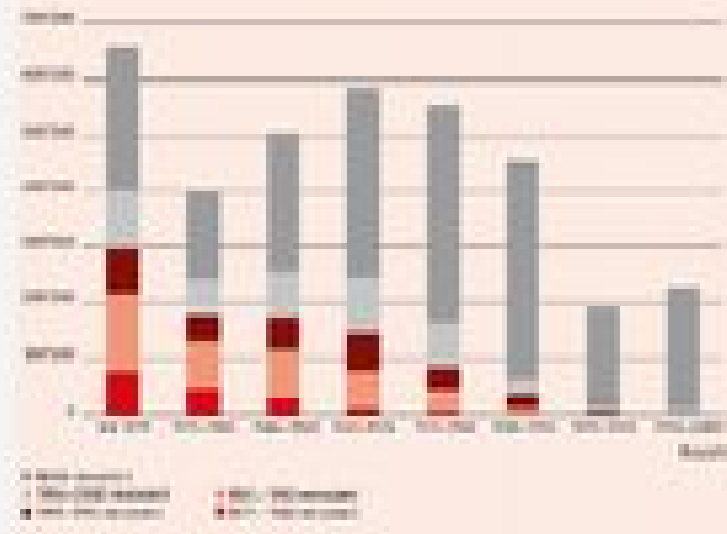


Gebäudezu(be)stand in der Schweiz



- 87 % der Wohnbauten vor 1990 erstellt
- Mehr als die Hälfte davon nicht renoviert.
- Keine Werterhaltung reicht nicht mehr um auf dem Markt zu bestehen.

Bar- und Stabdiagramm des Schweizer Wohnungsmarktes, 2008



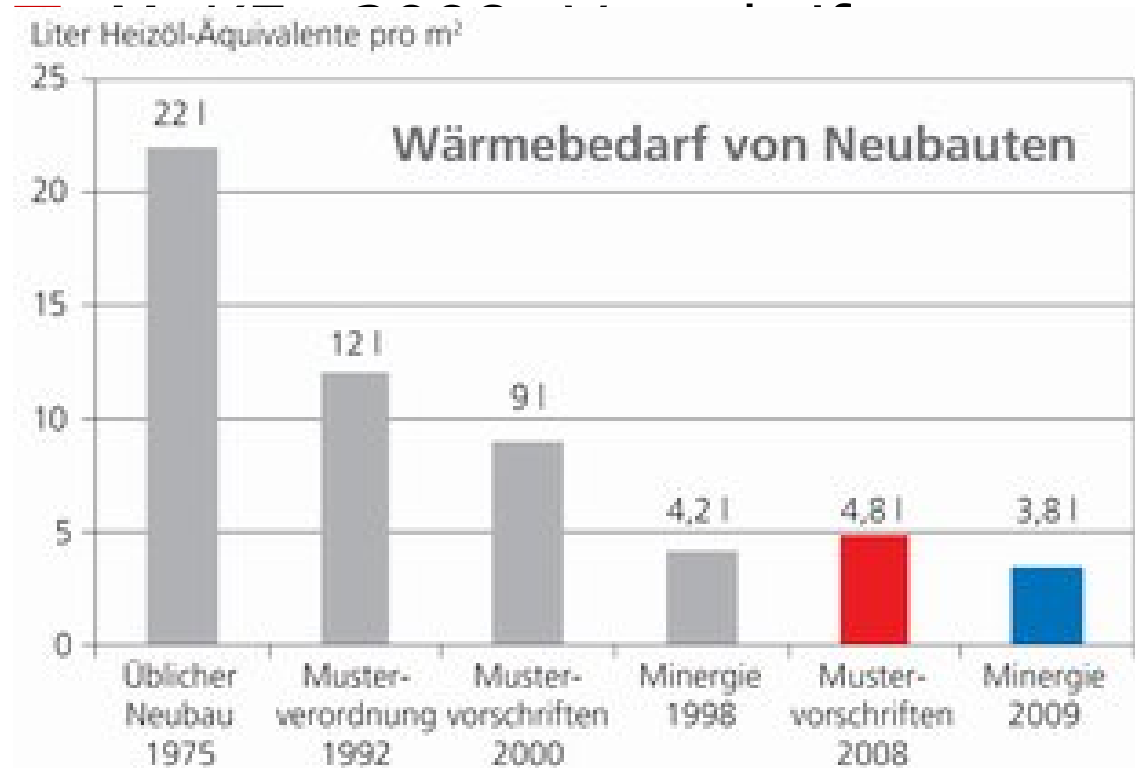
Quelle: Immobis (2008)



Nicht nur Fördern - auch Fordern!

Neue Vorschriften im
Energiebereich

Seit 1. Januar 2011





Indirekte Förderung



- Energieberatungsstellen
- Energie Apéros
- Fachveranstaltungen / Kurse
- EnergieInfo
- Messeauftritte
- Energiestadt



Allgemeine Übersicht Finanzhilfen

- Bund
 - Swissgrid
 - Banken
 - Steuern
 - Strom / Gas
 - Kanton
- www.dasgebaeudeprogramm.ch
 - KEV: Photovoltaik, Wasserkraft,
 - Minergie (Spezialhypotheken)
 - Wegleitung Steuererklärung
 - Investitionsbeiträge / Spezialtarife
 - www.energie.so.ch
 - www.energiefranken.ch



Das Gebäudeprogramm



Eckdaten zum Programm

- Trägerschaft: Kantone und Bund
- Wichtigste Neuerung gegenüber dem Vorläuferprogramm
Klimarappen: Förderung von Einzelbauteilen
- Programmdauer: 10 Jahre
- Fördermittel: rund 300 Mio. Franken pro Jahr aus CO₂-
Abgabe und kantonalen Förderbeiträgen
- Programmstart: 4. Januar 2010
(Förderzusagen ab März 2010)

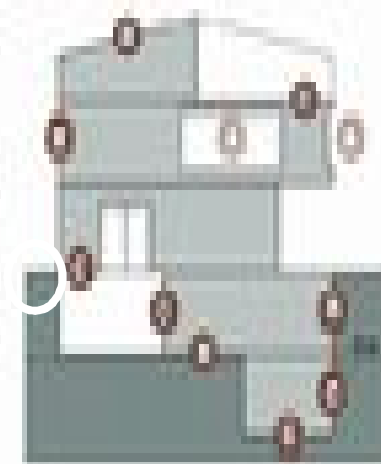


Was wird wie gefördert?



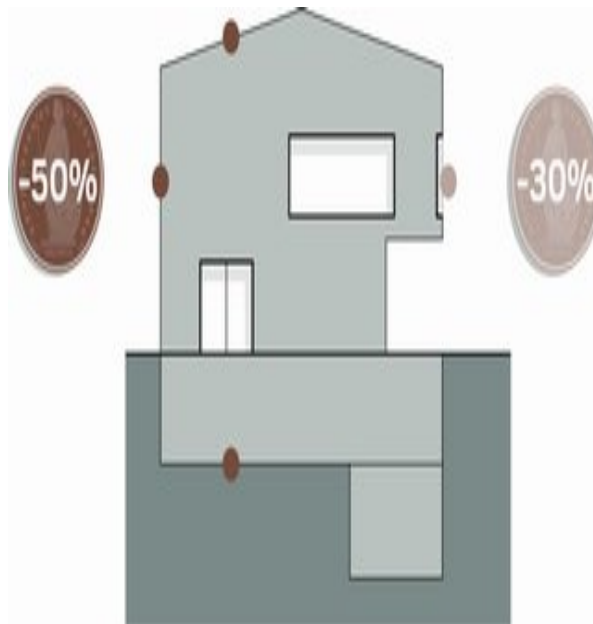
Maßnahme	Bedingungen	Fördergeld
■ Fotovoltaik	12 kWh/m ² Jahr ± 0,7 kWh/m ² (Anwendungsbereich: Flachdach)	40 Fr/m ² Maximalhöhe
■ Windkraft (Wind)	10 kWh/m ² ± 0,20 kWh/m ² (Anwendungsbereich: Freiland)	40 Fr/m ² unbegrenzt
■ Windkraft (Wind)	10 kWh/m ² ± 0,25 kWh/m ² (Anwendungsbereich: Freiland)	35 Fr/m ² unbegrenzt

(1) Förderhöhe gemäß dem Förderhöchstbetrag für gewerbliche Anlagen (Fr)
 (2) Förderhöhe für Privatanlagen (Fr)
 (3) Förderhöhe für Privatanlagen (Fr)





Beispiel Förderbeitrag EFH



Massnahme	Fläche	Fr. / m ²	Investitionen	Förderbeiträge
Wand, Dach , Boden (Gegen Aussenklima)	110 m ²	200	22'000	4'400 (20%)
Wand , Dach, Boden (Gegen Aussenklima)	210 m ²	350	73'500	8'400 (10 – 15%)
Wand, Dach, Boden (Gegen unbeheizte Räume) Kellerdecke	100 m ²	80	8'000	1'500 (15 - 20%)
Fensterersatz	30 m ²	750	22'500	1'200 (5 -10%)
Nebenarbeiten / Diverses			8'500	.
Total Investition			134'500 Fr.	15'500 Fr.



Kantonaler Bonus für Minergie Sanierungen



Wohnbauten bis 250 m ² EBF	Minergie pauschal Fr. 15'000.-	Minergie - P pauschal Fr. 20'000.-
	ab 250 m ² EBF	Fr. 60.-/m ²
Nichtwohnbauten bis 250 m ² EBF	pauschal Fr. 15'000.-	pauschal Fr. 20'000.-
	ab 250 m ² EBF	Fr. 60.-/m ²
Maximal	Fr. 100'000.-	Fr. 100'000.-



Gut auch noch zu wissen

- Beheizte private und öffentliche Bauten sind beitragsberechtigt (Ausbau Estrich)
- Beitragsberechtigt sind Bauten, die vor 2000 erstellt wurden
- Gesuch immer **vor Baubeginn** einreichen
- minimaler Förderbeitrag **3'000 Franken**
- Beitragszusage 24 Monate gültig
- Programm läuft 10 Jahre





Wie/Wo stelle ich ein Gesuch?





Was fördert der Kanton?



Modernisierung / Sanierung Haustechnik		
Wärmepumpen als Ersatz fossil / elektro	Fr.	ab 4'600.-
- Erdsonden		
- Luft	Fr.	ab 1'840.-
Bonus: Ersatz Einzel- durch Zentralheizung	Fr.	5'000.-
Holzfeuerungen bis 70 kW	Fr.	ab 4'600.-
Holzfeuerungen ab 70 kW	Fr./MWh	ab 150.-
Bonus: Ersatz Einzel- durch Zentralheizung	Fr.	5'000.-
Solarthermie (Warmwasser / Heizung)	Fr.	ab 2'400.-
Photovoltaik (Strom)	Fr./kW	800.-



Neubauten



Wohnbauten bis 250 m ² EBF	Minergie - P	Minergie – P - ECO
	pauschal Fr. 10'000.-	pauschal Fr. 15'000.-
ab 250 m ² EBF	Fr. 40.-/m ²	
Nichtwohnbauten bis 250 m ² EBF	pauschal Fr. 10'000.-	pauschal Fr. 15'000.-
	ab 250 m ² EBF	Fr. 40.-/m ²
Maximal	Fr. 100'000.-	Fr. 100'000.-



... auch hier gilt

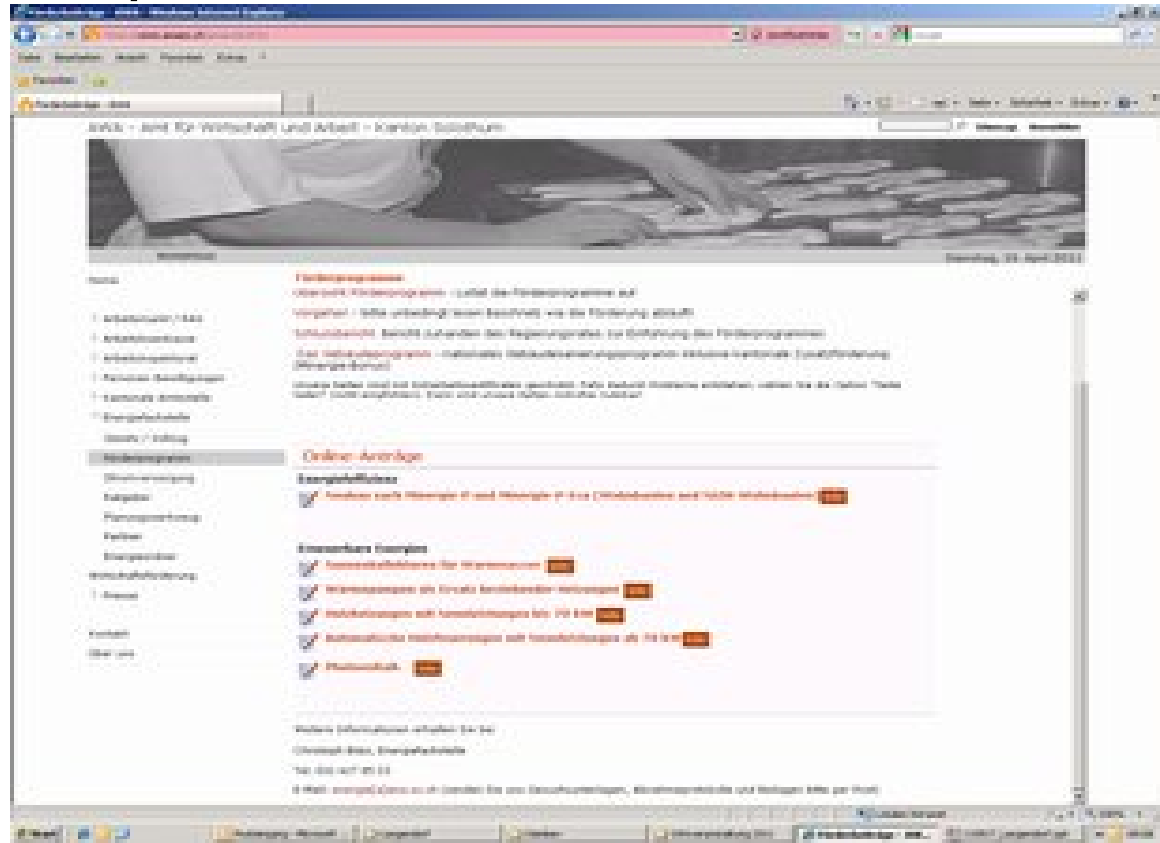
- Antrag immer vor Baubeginn/Heizungsersatz einreichen
- Anforderung an Energieeffizienz:
Maximal 70W/m² EBF Baujahr vor 1980
Maximal 50W/m² EBF Baujahr nach 1980
- Beitragszusage 12 Monate gültig
- Beitragsberechtigt sind alle - ausser Kanton
- Luxusgüter werden nicht unterstützt
(Schwimmbadheizung..)





Wie/Wo stelle ich ein Gesuch?

www.energie.so.ch



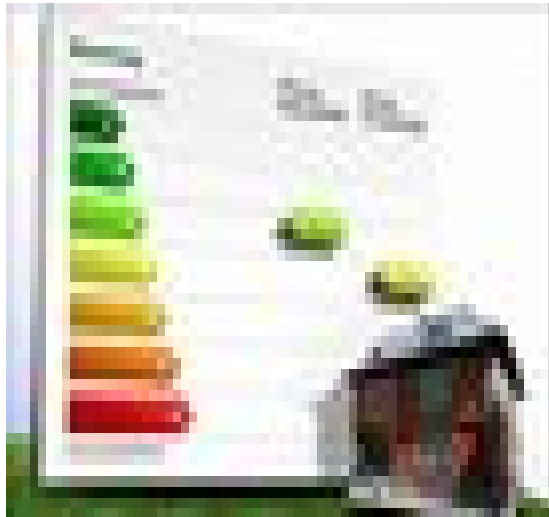


Erst die Hülle..
..dann die Haustechnik





Ziel: Gesamtsanierung statt Flickwerk



- Beratungstool GEAK-Plus



Energieberatung



- Sie haben die freie Wahl
- Liste mit 19 akkreditierten Energieberater

- Kurzberatungen gratis
- Beratung vor Ort Fr. 150.-
- GEAK-Plus ca. Fr. 750.-



Informationen/Adressen

- www.energie.so.ch
- www.dasgebaeudeprogramm.ch
- www.geak.ch
- www.energiefranken.ch





□ Besten Dank
für Ihre Aufmerksamkeit!