

comfosystems

zehnder



**Für mehr Komfort
unter jedem Dach**

Küchenabluft

im

NEU-

und

UMBAU

comfosystems

Vorstellung

zehnder



Roger Matt
Geschäftsführer

100 % Tochter
der Zehnder Group



Küchenabluft neu definiert: warum ??

Moderne Häuser sind gut isoliert und weisen eine hohe Luftdichtheit aus.

Dunstabzugshauben funktionieren nur dann zufriedenstellend, wenn die aus der Küche abgezogene Luft in genügender Menge ins Gebäude nachströmen kann.

Um dies sicher zu stellen, werden automatische Nachströmöffnungen eingebaut. Kalte und ungefilterte Luft strömt nach.

Wird keine Nachströmung eingebaut, so saugt die Dunstabzugshaube die Ersatzluft durch problematische Zonen nach.

Küchenabluft neu definiert was sagt SIA 2023 ??

Welche Küchenabluft ist nach SIA 2023 erwünscht ?

Umluft Dunstabzugshauben mit Aktivkohlenfilter

Nachteil: Wartung der Filter. Geringe Geruchseseitigung.

Einsatzgrenze: Der Aktivkohlenfilter führt keinen Wasserdampf ab und bindet kein Kohlemonoxid (Gasherd)

Fortluft Dunstabzugshaube und Nachströmung mit Aussenluftdurchlass

Nachteil:

Kalte und ungefilterte Luft strömt nach. Kältebrücken im Mauerwerk.

Fortluft Dunstabzugshaube und Nachströmung über offenes Fenster

Kalte und ungefilterte Luft strömt nach. Kein Schallschutz.

Dampfabzug mit Komfortlüftung Comfohood

Ausgeglichene Luftbilanz. Keine Wärmeverluste. Feuchterückgewinnung.

comfosystems

zehnder

Küchenentlüftung



**Untersuchung mit Fortlufthaube,
ohne definierte Nachströmeinrichtung**

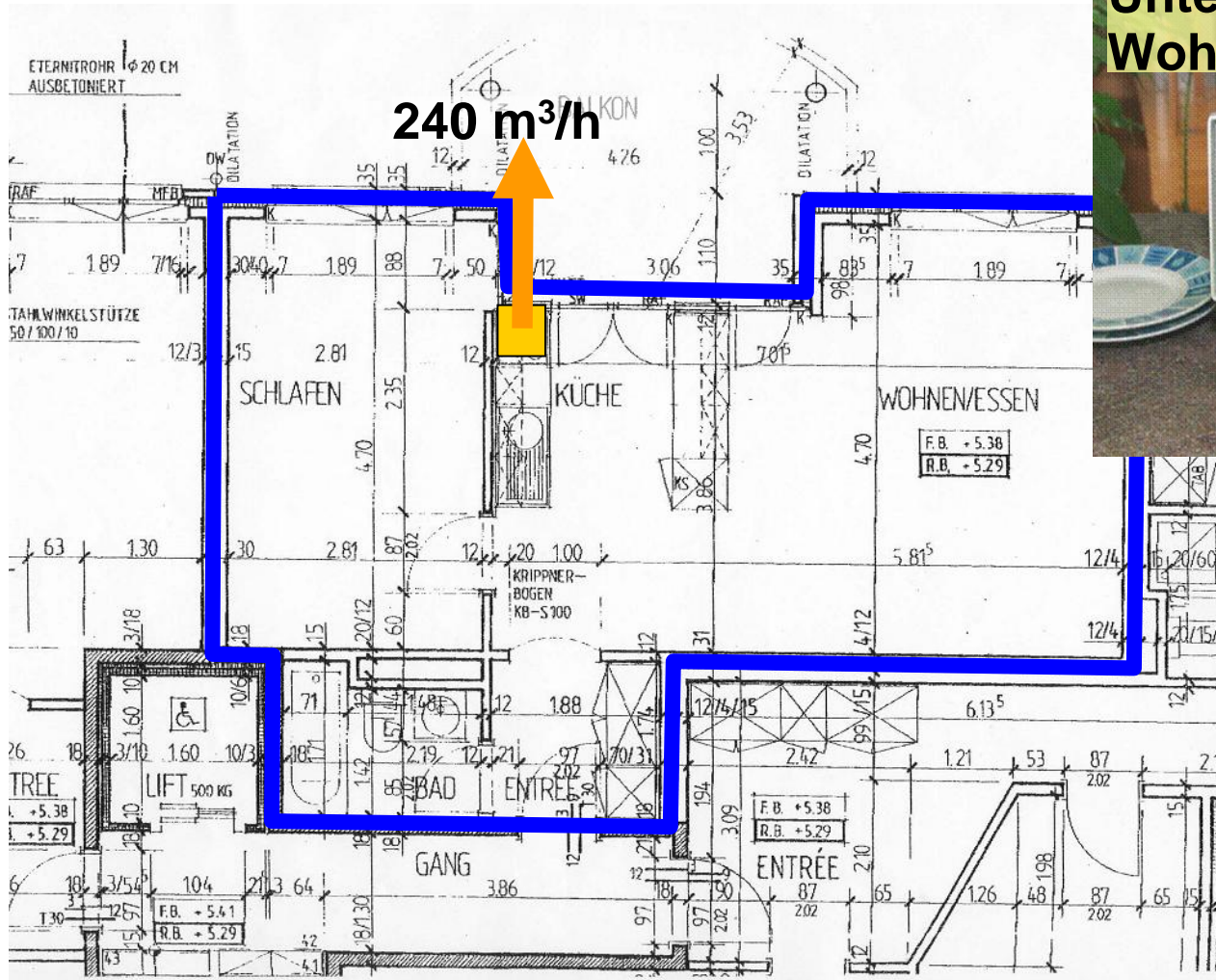
**Quelle der nächste 5 Folien:
Heiri Huber, MINERGIE Agentur Bau**



comfosystems

zehnder

Küchenentlüftung



Folienquelle: Heiri Huber, Agentur Bau, MINERGIE

Woher kommen die 240 m³/h Luft?



Steckdosen
ca. 10 m³/h

Fenster und Rollladenkästen
geschätzt ca. 125 m³/h

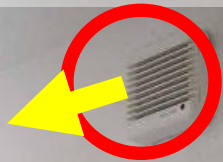


Kabelrohre im
Sanitärverteiler
ca. 5 m³/h

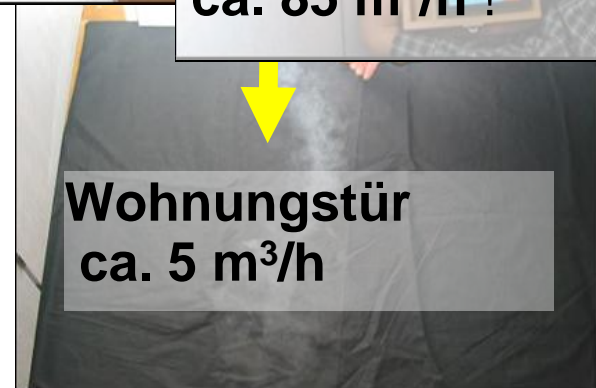


Garderobenschrank
Steigzone Heizung
ca. 85 m³/h !

auch bei eingeschaltetem
Abluftventilator!



Rückströmung durch Abluft
Bad/WC ca. 10 m³/h



Wohnungstür
ca. 5 m³/h

comfosystems

zehnder

Möchten Sie diese Luft wirklich einatmen?



Folienquelle: Heiri Huber,
Agentur Bau, MINERGIE

SIA 2023

Stückholz- und Pelletöfen sind in der Regel raumluftabhängig!

Feuerungen innerhalb der Wohnung

Keine Art von Lüftungseinrichtung (Küchenabluftpumpen, einfache Abluftanlagen, zentrale Staubsauganlagen, usw.) darf einen Unterdruck verursachen, der die Funktion des Feuerungsaggregats stört.

Richtwerte für maximalen Unterdruck:

- raumluftabhängigen Feuerung max. 4 Pa
- raumluftunabhängigen Feuerung max. 8 Pa



Küchenentlüftung Zehnder Comfohood

Bis anhin drei Möglichkeiten:

- **Fortluft-Dampfabzug** mit automatischer Nachströmung
- **Fortluft-Dampfabzug** – Benutzer müssen ein Fenster öffnen
- **Umluft-Dampfabzug** – relativ teuer im Unterhalt



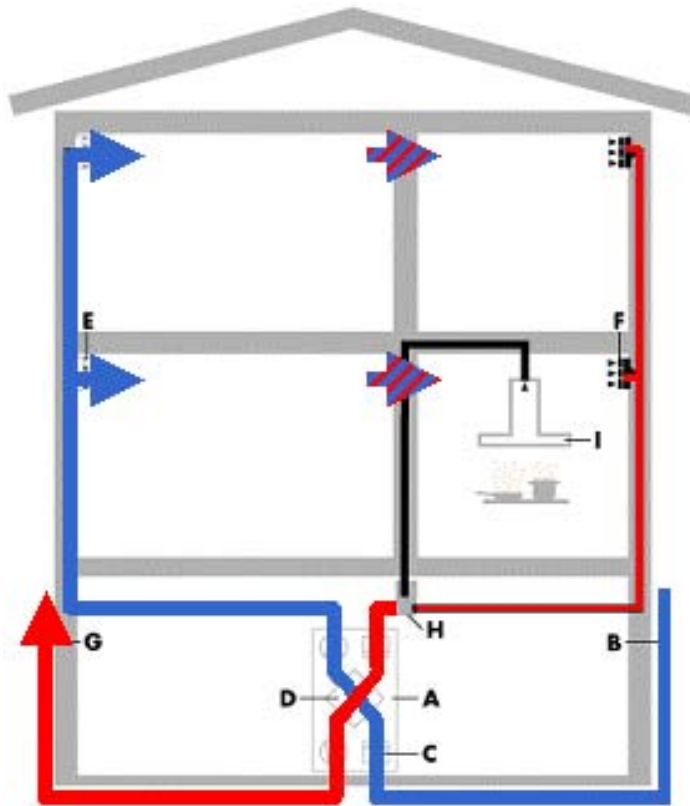
Seit Mitte 2006 kann die Küchenabluft dank der engen Zusammenarbeit von V-Zug und Zehnder Comfosystems in die Komfortlüftung integriert werden!

comfosystems

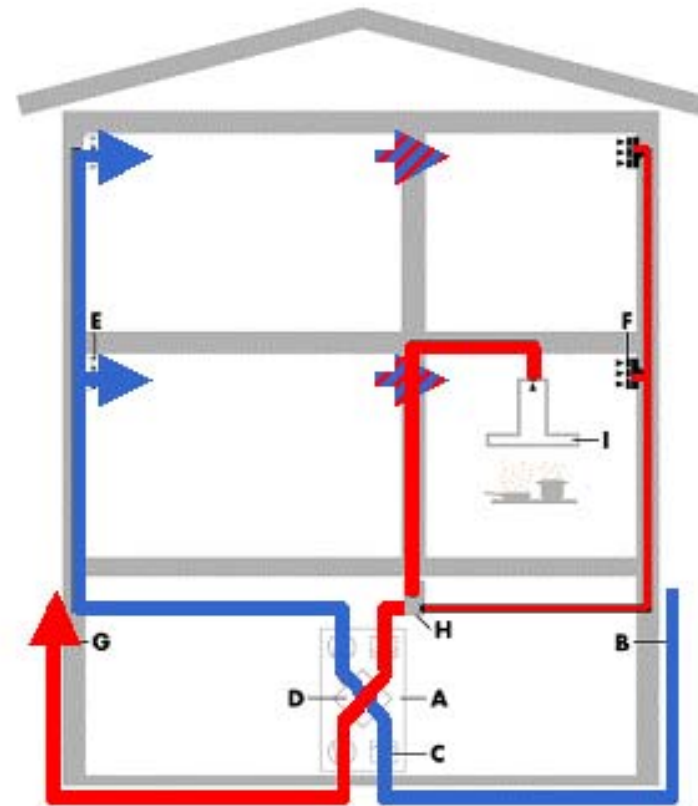
Problemlöser

zehnder

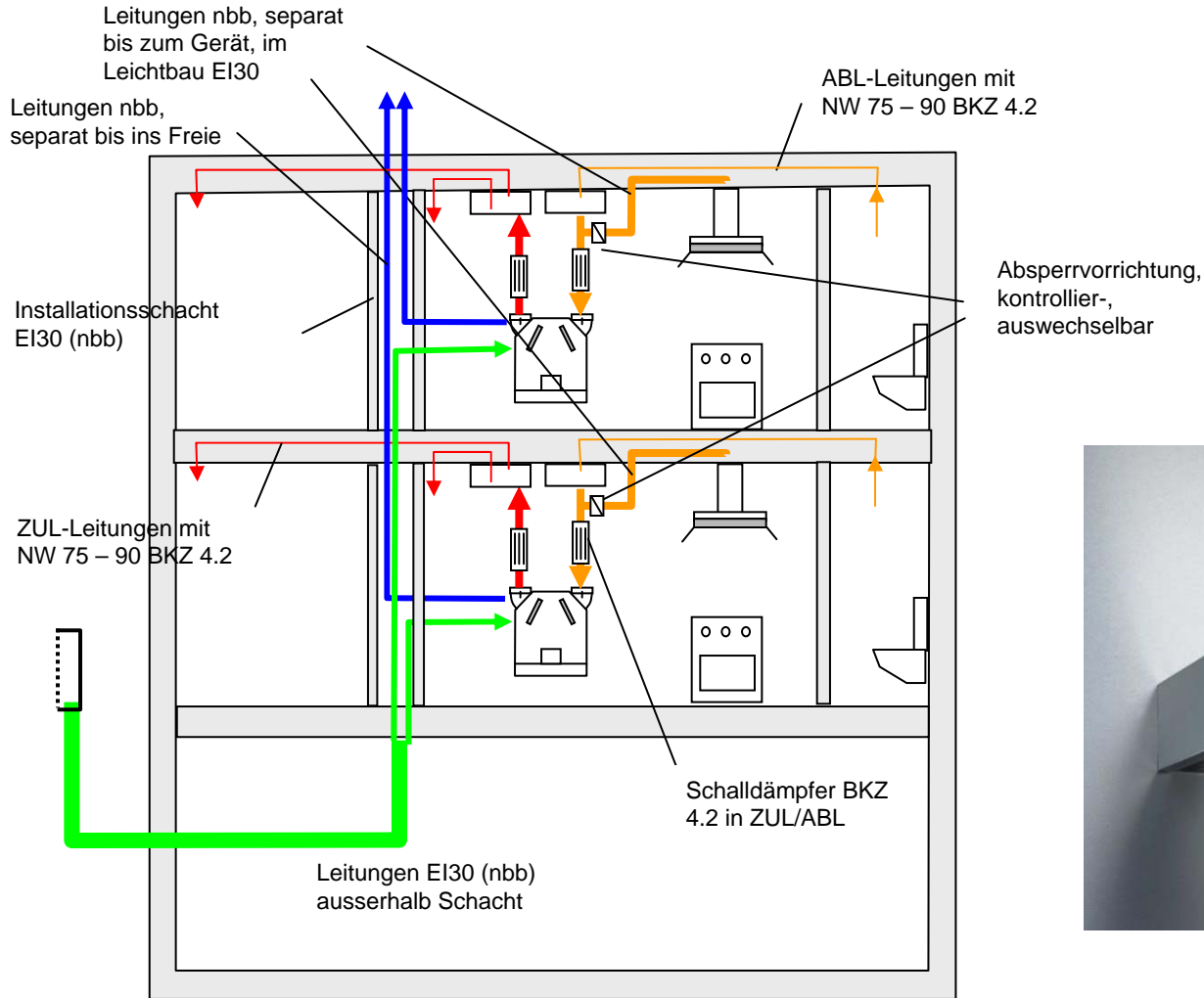
Zehnder Comfohood: das neue Küchenentlüftungssystem



Normalbetrieb



Betrieb mit
Dunstabzugshaube





comfosystems

zehnder

Küchenabluft neu definiert

Zehnder Comfohood
Die Praxis funktioniert!



Küchenentlüftung Zehnder Comfohood

Anforderungen der Gebäudeversicherung



FAQ - Brandschutzvorschriften VKF

-
- | | | |
|---|---|--|
| <input type="checkbox"/> Brandschutznorm | <input checked="" type="checkbox"/> Brandschutzrichtlinie | <input type="checkbox"/> Verzeichnis |
| <input type="checkbox"/> Brandschutzerläuterung | <input type="checkbox"/> Brandschutzarbeitshilfe | <input type="checkbox"/> Stand der Technik |

Titel / Artikel / Ziffer / Absatz: 26-03 / Ziffer 4.7.1, Absatz c / Ziffer 5.2

Thema: Anschluss von Küchenabluflhauben an Wohnungslüftungssysteme

Datum: 03.05.2006

Nr. 26-007d

Publikation an:

- | | | |
|---|--|--|
| <input type="checkbox"/> Kommissionen VKF | <input type="checkbox"/> Kantonale Brandschutzbehörden | <input checked="" type="checkbox"/> Öffentlichkeit |
|---|--|--|

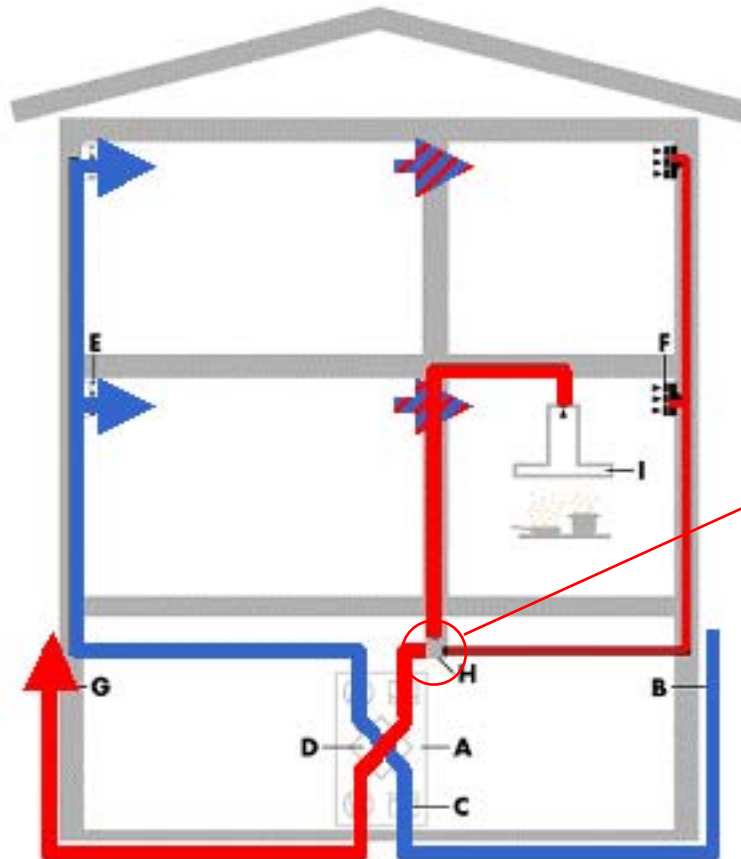
Frage:

Unter welchen brandschutztechnischen Bedingungen dürfen Küchenabluflhauben (Dampfabzüge) an Wärmerückgewinnungsapparate von Wohnungslüftungssystemen angeschlossen werden.

Antwort:

Die erhöhte Brandgefährdung durch Zusammenführen der Abluft vom Dampfzug der Küche (Ablufttemperatur > 40°C, nbb Lüftungskanäle) und der Abluft aus den Wohnräumen (Ablufttemperatur < 40°C, bb Lüftungskanäle) muss durch den Einbau einer geeigneten von der VKF

Küchenentlüftung Zehnder Comfohood



Brandschutzklappe



Elektrische Umschaltklappe

Küchenentlüftung Zehnder Comfohood

Anforderungen an die Leitung zwischen Dunstabzug und Umschaltklappe:

- Nicht brennbar
- 1 x DN 160 oder
- 2 x DN 125 oder
- 3 x DN 100

- Druckverlust max. 80 Pa



Küchenentlüftung Zehnder Comfohood



Bild: www.ferienart.ch

Vorteile

- Keine Probleme mit **Unterdruck / Cheminée**
- **Tiefe Betriebskosten** - keine Umluftfilter
- **Ideal für die Sanierung** die bestehende Küchenabluftleitung kann auch für die Komfortlüftungs-Fortluft genutzt werden
- **Energieeffizienz** - Wärmerückgewinnung

Küchenabluft neu definiert



Zehnder Comfohood

- **Ruhe** - der Ventilator sitzt im KWL-Gerät
- **Mehr Platz** - nur noch ein FOL-Rohr
- **Garantierte Funktion** – das System funktioniert zuverlässig, unabhängig von den Benutzern.
- Keine Probleme mit **Unterdruck / Cheminée**
- **Tiefe Betriebskosten** - keine Umluftfilter.
- **Ideal für die Sanierung** die bestehende Küchenabluftleitung kann auch für die Komfortlüftungs-Fortluft genutzt werden
- **Energieeffizienz** - Wärmerückgewinnung
- **Vorgewärmte, gefilterte** Ersatzluft