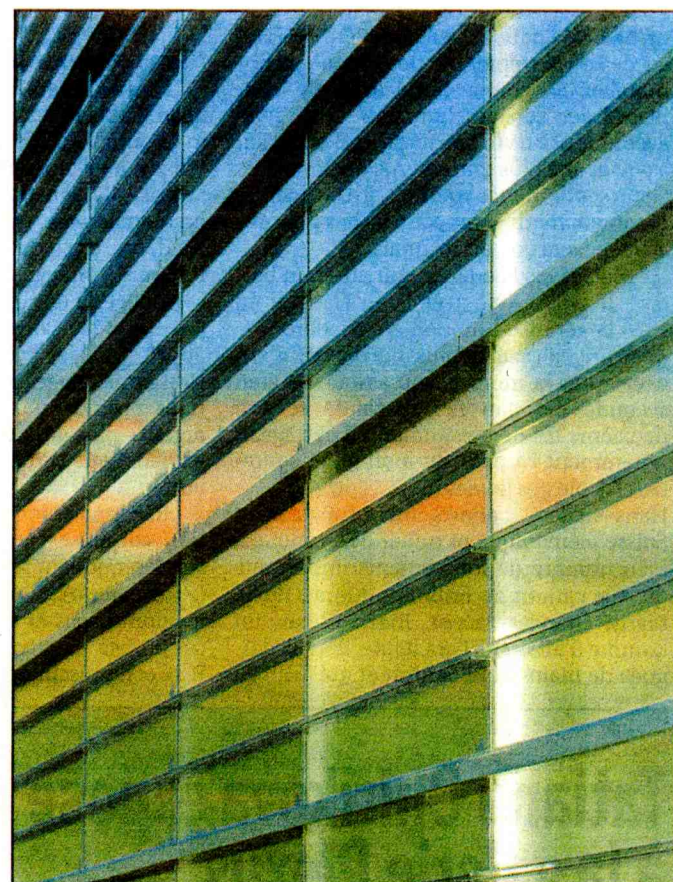
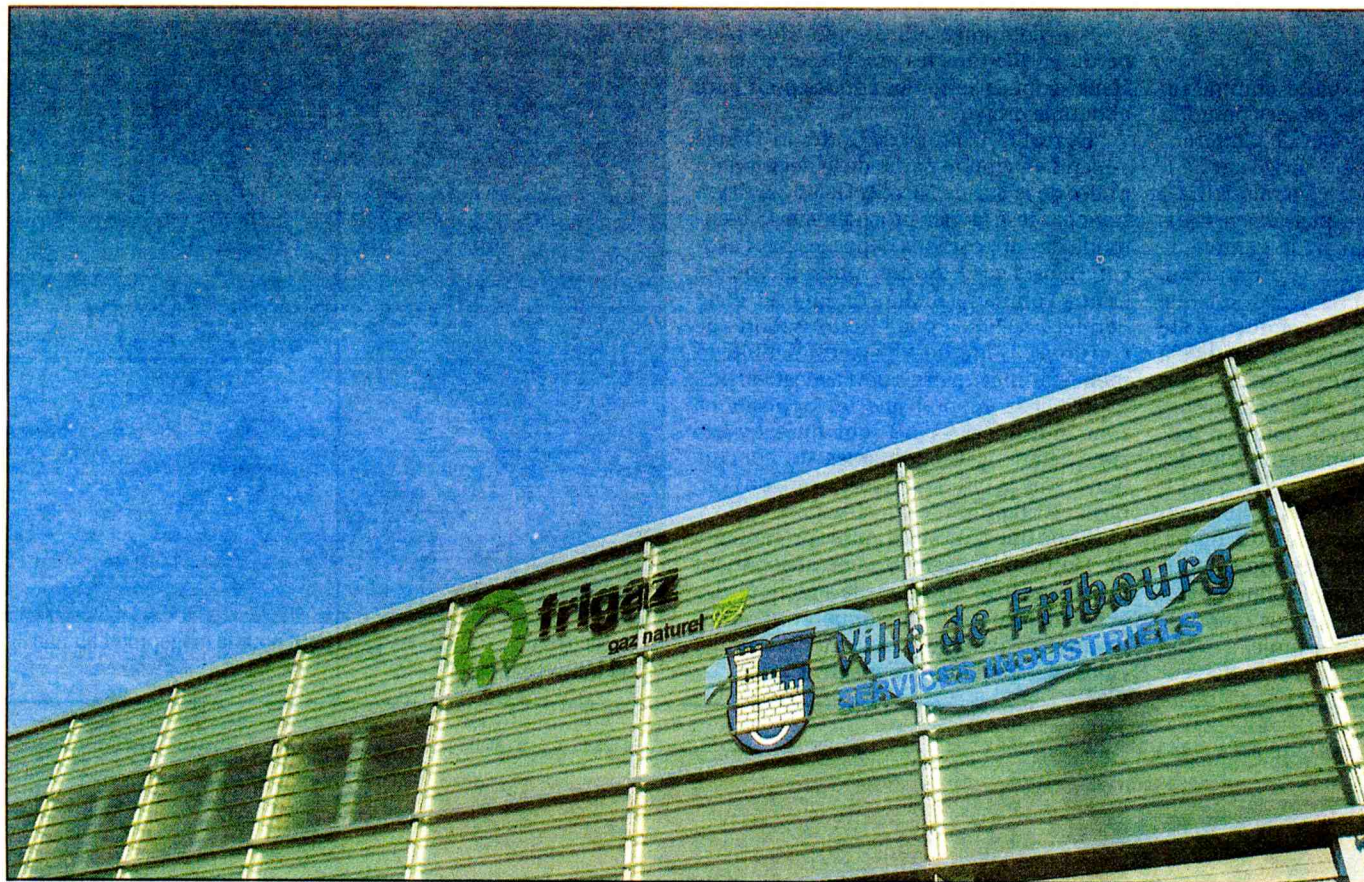


# Murs neufs pour les Services industriels

**GIVISIEZ** • Le bâtiment où le service des eaux et Frigaz ont emménagé en novembre vivra son inauguration officielle ce week-end, avec une journée portes ouvertes. C'est un pas vers le rapprochement intercommunal.



L'architecte Serge Charrière a réussi à donner au nouveau bâtiment des Services industriels une robe couleur du temps. ALAIN WICHT

## MADELEINE JOYE

Depuis le temps qu'on en parlait, c'est fait: les Services industriels de la ville de Fribourg (SIF) disposent enfin de locaux à la mesure de leurs activités. Implanté à Givisiez, leur nouveau bâtiment – où ils ont pris leurs quartiers en novembre – vivra son inauguration officielle ce week-end, ainsi qu'une journée portes ouvertes pour la population.<sup>1)</sup>

«C'est la première fois qu'un service de la ville s'installe hors du territoire communal», a rappelé hier le président des SIF Jean Bourgnicht, qui veut y voir un jalon dans le rapprochement entre les communes du Grand-Fribourg. Construit par l'atelier d'architecture de Serge Charrière le long de la route Jo-Siffert, le bâtiment est long de 90 mètres, pour 33 m de largeur et près de 8 m de hauteur (un étage sur rez). Il apparaît à la fois sobre et élégant, avec ses façades vitrées qui prennent les couleurs du ciel. Il est implanté sur un terrain de plus de 9000 m<sup>2</sup> et ses quelque 3000 m<sup>2</sup> de

surface utile sont utilisés pour moitié par l'administration, le reste étant dévolu aux ateliers et à de grands espaces de stockage intérieur et sous abri.

## Un étage supplémentaire

L'immeuble, pour lequel le Conseil général avait voté en mars 2005 un crédit proche de onze millions de francs, a été achevé en un peu plus d'une année. Avec un coût de 268 francs par m<sup>3</sup> SIA, le crédit sera respecté, assure Stéphane Maret, directeur. Côté écologie, le bâtiment sera chauffé et rafraîchi grâce à une pompe à chaleur fonctionnant au gaz naturel, des panneaux solaires fournissant l'eau chaude sanitaire. Il a ainsi obtenu le label Minergie.

Autre particularité, il est prévu pour accueillir un étage supplémentaire en cas de nécessité. Et cela ne relève pas de l'utopie: les SIF ont commencé petit en gérant le réseau d'eau potable de la ville qui s'alimente aux sources de la Hofmatt et de la Tuffière. Ils gèrent également, depuis sa créa-

tion, le Consortium des eaux du Grand-Fribourg qui traite à Port-Marly l'eau du lac de la Gruyère pour garantir l'approvisionnement de 60 000 personnes. Deux autres communes – Givisiez et Corminbœuf ont en outre confié aux SIF la gestion de leur réseau d'eau et les tractations sont bien avancées avec une troisième localité, indique M. Maret.

## Contrat avec Liebherr

Et puis, il y a Frigaz, également domicilié aux SIF et dont la gestion représente globalement 60% du travail des 45 collaborateurs et collaboratrices. Frigaz, une jeune société qui se développe à la vitesse grand V, rappelle son président Philippe Virdis, par ailleurs directeur général du Groupe E. En moins de trente ans, elle s'est étendue à tous les districts et jusqu'à la Broye vaudoise, a multiplié son chiffre d'affaires par six et livre, avec 700 mio de kw/h par année, un tiers de l'énergie électrique fournie dans le canton par le Groupe E.

Et Frigaz n'a pas fini de s'étendre: la société vient de signer un contrat d'approvisionnement avec Liebherr à Bulle, ce qui lui permettra de gagner du terrain dans le sud. Plus de trente millions de francs seront investis ces prochaines années dans l'extension du réseau de gaz, des sommes que la société peut financer seule, souligne

M. Virdis. Le deuxième étage du nouveau bâtiment finira pas devenir nécessaire. I

<sup>1)</sup> Portes ouvertes, samedi 3 février, de 11 à 17 h. Avec des postes ludiques et éducatifs en lien avec l'eau et le gaz, ainsi que des animations pour les enfants. Givisiez, zone industrielle 3, route des Fluides (au bord de la route Jo-Siffert).

## L'ANCIEN BÂTIMENT À VENDRE

Que deviendra l'ancien bâtiment des Services industriels en Vieille-Ville de Fribourg? Des discussions sont en cours pour le vendre, explique Jean Bourgnicht, selon qui des bureaux et des logements devraient y être aménagés.

Quant au terrain de la Planche-Inférieure qu'utilisaient les SIF, la ville n'entend pas le laisser se transformer en friche: c'est une zone à bâtir sur laquelle un concours d'architecture a été réalisé.

Une pétition de 5000 signatures s'étant opposée à la concrétisation du projet lauréat, le Conseil communal a suspendu la procédure. Mais, maintenant que l'espace est libéré, la ville va reprendre le dossier et voir comment intégrer le projet au mieux dans le patrimoine bâti, ceci afin de satisfaire aux exigences des instances de protection des biens culturels, indique encore le directeur de l'Edilité. MJN