

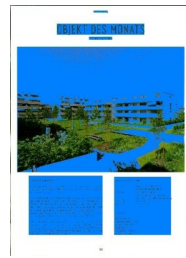
Datum: 06.09.2018

WOHNREVUE

Schweizer Magazin für anspruchsvolles Wohnen und zeitgemäßes Design.

Wohnrevue
8902 Urdorf
044/ 735 80 00
www.wohnrevue.ch

Medienart: Print
Medientyp: Spezial- und Hobbyzeitschriften
Auflage: 17'082
Erscheinungsweise: monatlich



Seite: 82
Fläche: 180'658 mm²

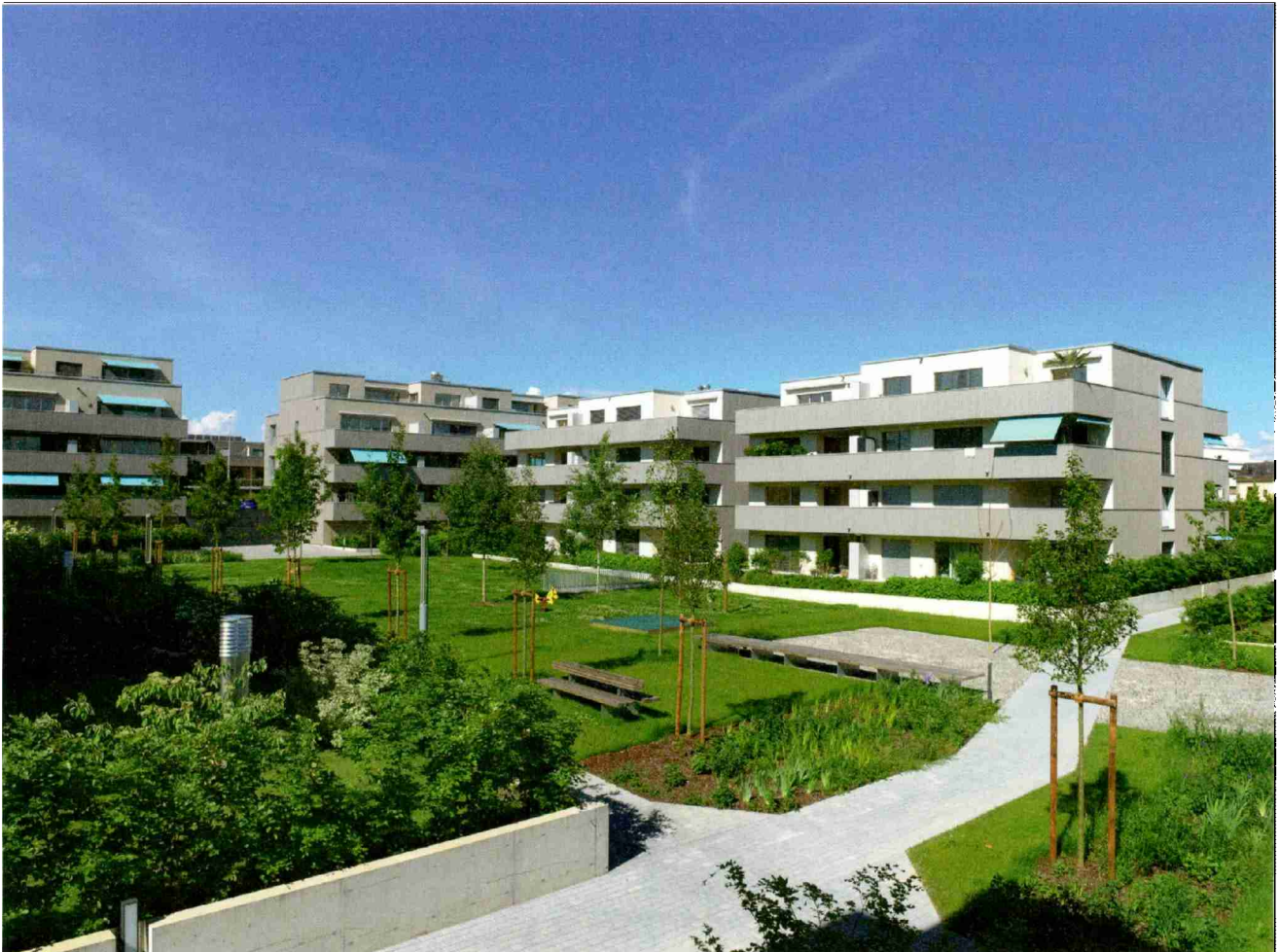
Auftrag: 3006207
Themen-Nr.: 672.002

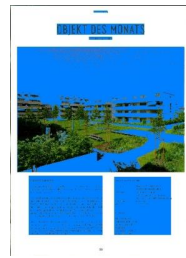
Referenz: 70805408
Ausschnitt Seite: 1/5

IMMOBILIEN

OBJEKT DES MONATS

ROMANSHORN





OBJEKT BESCHRIEB

Die Siedlung Witenzelg in Romanshorn ist mit 144 Miet- und 22 Eigentumswohnungen sowie 15 Gewerbelofts verteilt auf 10 Gebäude eine der grössten Minergiesiedlungen im Kanton Thurgau.

Das ganze Ensemble wird mit Wasser aus dem Bodensee beheizt, ganz im Sinne einer nachhaltigen Energieversorgung, die mit einem Minimum an Einsatz ein Maximum an Wirkung erzielt. Der gesamte Verkehr wird unterirdisch geführt mit einer gemeinsamen Tiefgarage, die alle Häuser miteinander verbindet. Mittelpunkt der Anlage bildet ein wunderbarer, zum Verweilen auffordernder Park von über 7'000 Quadratmeter. Das bedeutet ein Fussballfeld voller Aussenraum- und Lebensqualität, für Spiel, Spass, Gemeinsamkeit und Erholung.

Helle, zeitlose Materialien dominieren die lichtdurchfluteten Räume mit ihren wandhohen Fenstern und die mediterranen, natürlichen Farbtöne schaffen eine angenehme Atmosphäre. Erdige Farben werden mit dem hellen Türkis und kräftigen Blau des Bodensees kombiniert, ergänzt mit der Leichtigkeit des Himmels. Natürlich, beruhigend, leicht und frisch.

TECHNISCHE DATEN

Programm	Neubau, 166 Wohnungen mit Dienstleistungsflächen
Leistungen	Projektentwicklung, Gestaltungsplan, Baueingabe, GU-Submission, Ausführungsplanung
Projektdauer	2003-2017
Ort	Romanshorn

KONTAKT

FELIX PARTNER
Architektur und Design
Reinhardstrasse 19
8008 Zürich
Tel. +41 (0)43 960 24 30
felixpartner.com

Datum: 06.09.2018

WOHNREVUE

Schweizer Magazin für anspruchsvolles Wohnen und zeitgemäßes Design.

Wohnrevue
8902 Urdorf
044/ 735 80 00
www.wohnrevue.ch

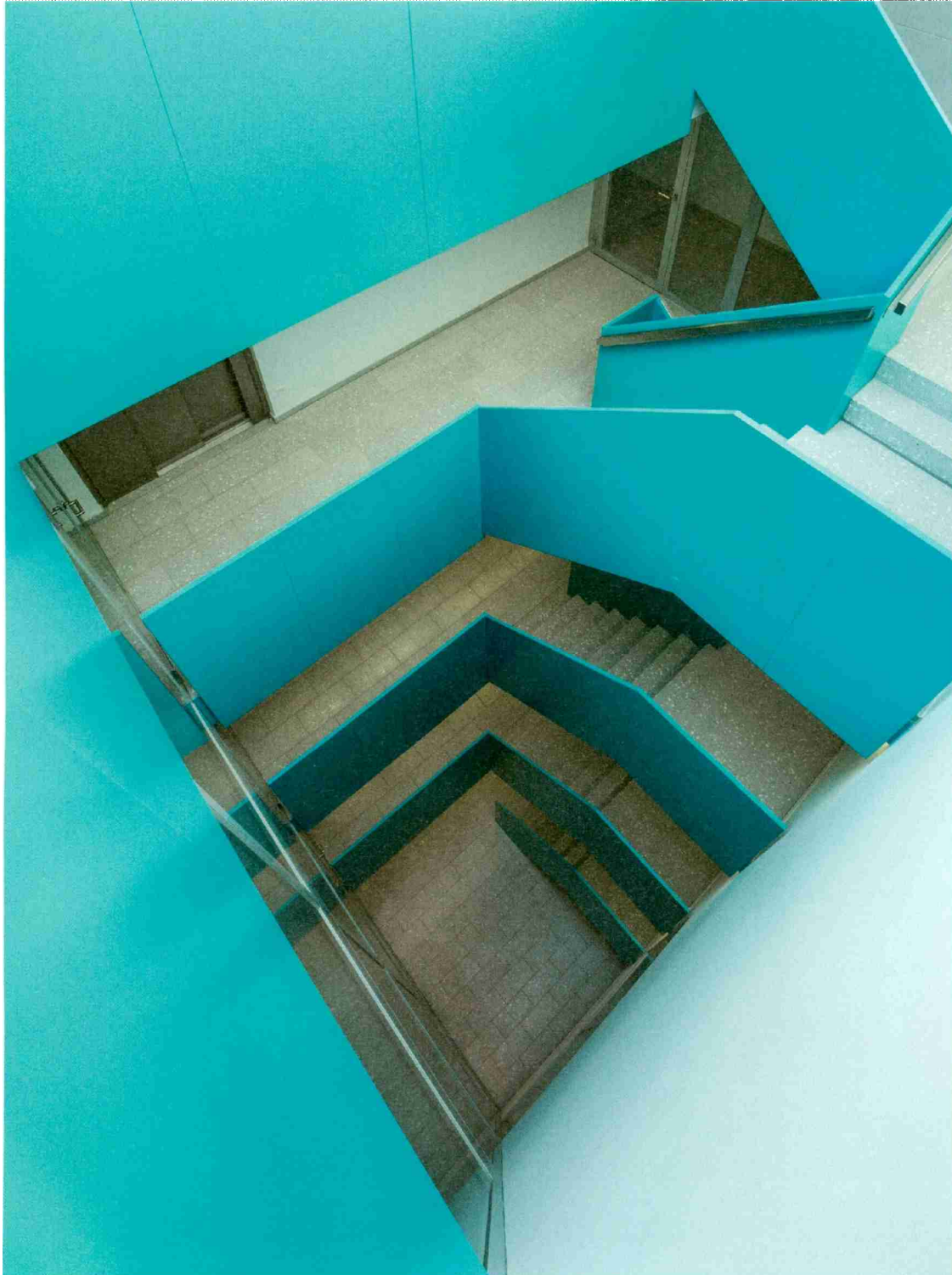
Medienart: Print
Medientyp: Spezial- und Hobbyzeitschriften
Auflage: 17'082
Erscheinungsweise: monatlich



Seite: 82
Fläche: 180'658 mm²

Auftrag: 3006207
Themen-Nr.: 672.002

Referenz: 70805408
Ausschnitt Seite: 3/5



WOHNREVUE

Schweizer Magazin für anspruchsvolles Wohnen und zeitgemäßes Design.

Wohnrevue
8902 Urdorf
044/ 735 80 00
www.wohnrevue.ch

Medienart: Print
Medientyp: Spezial- und Hobbyzeitschriften
Auflage: 17'082
Erscheinungsweise: monatlich



Seite: 82
Fläche: 180'658 mm²

Auftrag: 3006207
Themen-Nr.: 672.002

Referenz: 70805408
Ausschnitt Seite: 4/5

UERIKON



Ein Winzerhaus und vier Mietwohnungen auf einem 2'921 m² grossen Grundstück an Traumlage mit direktem Seezugang und Sicht in die Glarner Alpen.

Blickpunkt Lebensraum
Tel. +41 (0)43 444 26 00
info@bplr.ch
blickpunkt-uerikon.ch

FELIX PARTNER



Raum für Menschen und Möglichkeiten. Weitsichtig, menschlich und pragmatisch realisiert. Stets das Ganze vor Augen, erschaffen wir Lebensräume für die Zukunft.

FELIX PARTNER
Architektur und Design
felixpartner.com

BÄCH



Einfamilienhaus an Hanglage mit herrlicher See- und Fernsicht. Hochwertig ausgebaut mit Lift, raumhohen Fenstern, Soundanlage, Weinkeller, Sauna etc. Aussenbereich mit überdachtem Sitzplatz, Cheminée, Fun-Pool.

Etzel Immobilien AG
Tel. +41 (0)44 787 80 00
info@etzel-immobilien.ch
etzel-immobilien.ch

ZÜRICH



Auf 296m² Lebensqualität auf höchstem Niveau: geölte Räumlichkeiten, jedes Schlafzimmer mit En-Suite-Bad von Bagno Sasso und Ankleide, Boffi Küche, 3 Meter hohe Räume und vieles mehr.

Mobimo Management AG
Tel. +41 (0)44 397 11 25
feyza.ciritoglu@mobimo.ch
mobimotower.ch



SCUOL



Zwischen 80 und 116m² und freier Blick ins Oberengadin bieten diese Erst- und Zweitwohnungen in den modernen Engadinerhäusern der Siedlung MONOLIT.

Ginesta Immobilien
Tel. +41 (0)81 254 37 70
ginesta.ch
graubunden@ginesta.ch
monolit-scuol.ch

ANDERMATT



Eisvogel Smart Studios, 44 Studios von 34 - 96m², kompakter und moderner Wohnraum, grosszügige Community Areas, Spa und Fitnessraum, attraktives Vermietungskonzept, VP ab CHF 357'000.-

Andermatt Swiss Alps AG
Tel. +41 (0)41 888 77 99
contact@andermatt-eisvogel.ch
andermatt-eisvogel.ch