



Fa tappa alle scuole dei Saleggi di Locarno
il modulo 'Biosphera Equilibrium'

La casa dell'efficienza

*Sfruttando sistemi innovativi
l'ambiente domestico
garantisce benessere e comfort
a basso consumo energetico.
Per gli allievi un'aula originale.*

Red

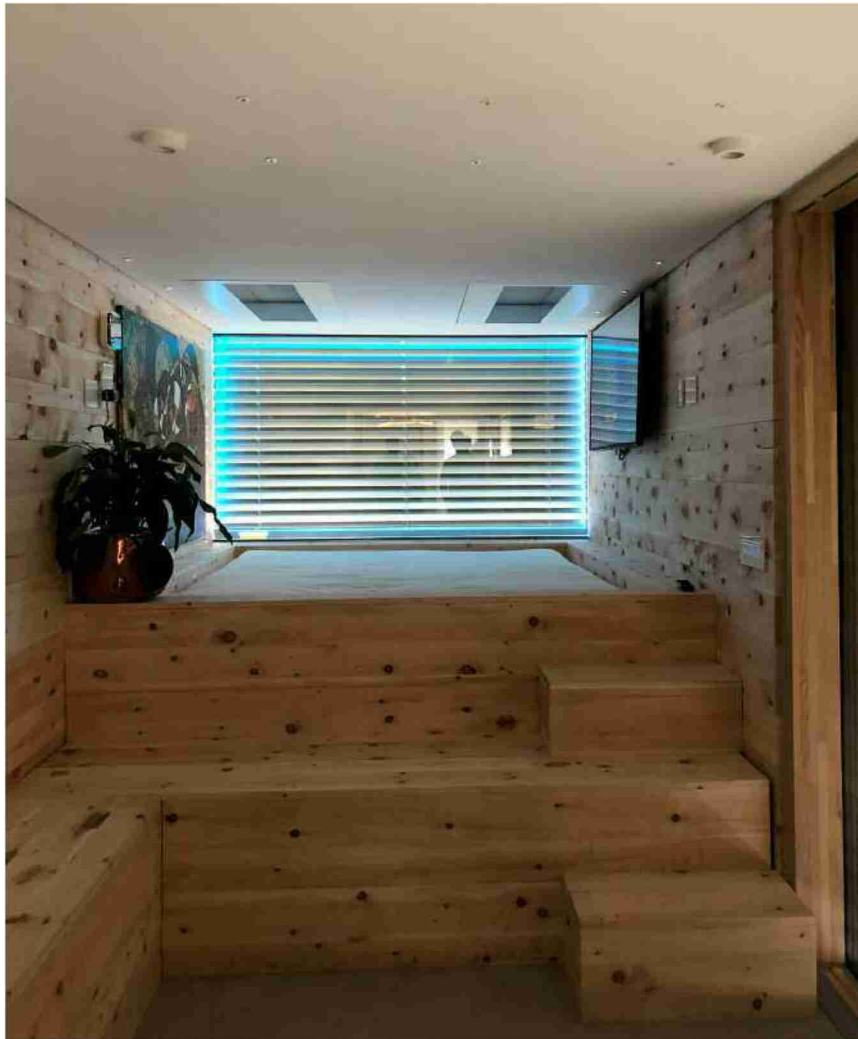
Il piacere di abitare in una casa confortevole sotto ogni punto di vista. Anche da quello energetico. È sulla base di questo presupposto che è stato elaborato il modulo "Biosphera Equilibrium", che fino al 4 novembre farà tappa a Locarno, alle scuole comunali dei Saleggi. Non si tratta, è bene precisarlo, di una novità assoluta. Un modulo simile, sempre ad opera della "Aktivhaus", era già stato presentato in città due anni or sono, in occasione di Locarno on Ice. Quella in questione rappresenta però l'ultima evoluzione del progetto, come ha spiegato ieri alla stampa Mirko Taglietti (Ceo di Aktivhaus). L'attenzione si concentra essenzialmente sul benessere abitativo. Il modulo di 45 metri quadrati è dotato di un'isolazione

sopra la norma, pannelli solari, filtri dell'aria e molto altro ancora. Ad impreziosirlo sono inoltre i sistemi di riscaldamento e raffreddamento radianti a soffitto, così come una speciale illuminazione a Led che riesce addirittura a simulare il ritmo circadiano (un periodo di circa 24 ore). «Biosphera è un progetto di ricerca internazionale, che effettuerà quattro tappe in Svizzera» - ha osservato Milton Generelli di Minergie Svizzera -. «Il viaggio inizia proprio da Locarno. Poi ci si sposterà oltre Gottardo e, infine, si tornerà in Ticino, ad Airolo dal 24 dicembre al 13 gennaio». Le varie tappe consentiranno di valutare il modulo in situazioni ambientali diverse fra loro. Modulo che, va detto, è certificato con i massimi standard Minergie-P-Eco e Minergie-A-Eco. «Sebbene si possa pensare a un edificio futuristico - ha precisato Taglietti -, Biosphera Equilibrium utilizza solamente tecnologie presenti sul mercato e a prezzi di mercato». Luigi Conforto, responsabile dell'Ufficio energia cittadino, ha

commentato l'ubicazione di questa struttura accanto alle scuole dei Saleggi: «Edifici che, quando edificati nel 1972, erano anch'essi all'avanguardia».

Sulla valenza didattica del modulo, utilizzato come aula scolastica («per gli alunni si tratta di un'esperienza di sensibilizzazione dall'alto valore aggiunto») si è soffermata la direttrice delle scuole, Elena Zaccheo. Fabrizio Noembrini (Associazione TicinoEnergia), infine, ha illustrato gli appuntamenti che affiancheranno la presenza di Biosphera in città.

Oggi, intanto, dalle 16 alle 20 e sabato dalle 10 alle 17 il modulo aprirà le sue porte al pubblico. Martedì 23 ottobre, dalle 18 alle 20 sempre ai Saleggi, si terrà una "Serata energia". Ingresso libero su prenotazione: dettagli su ticinoenergia.ch. Infine, martedì 30 ottobre dalle 9 alle 13 avrà luogo un seminario, dedicato ai professionisti dell'edilizia. Prenotazione necessaria su minergie.ch.



Il futuro dell'abitare