



Rencontre membres et partenaires spécialistes 2022

Avec le soutien de



suisse**énergie**

MINERGIE®



Bienvenue

Vincent Luyet, Resp. communication suisse romande

Avec le soutien de



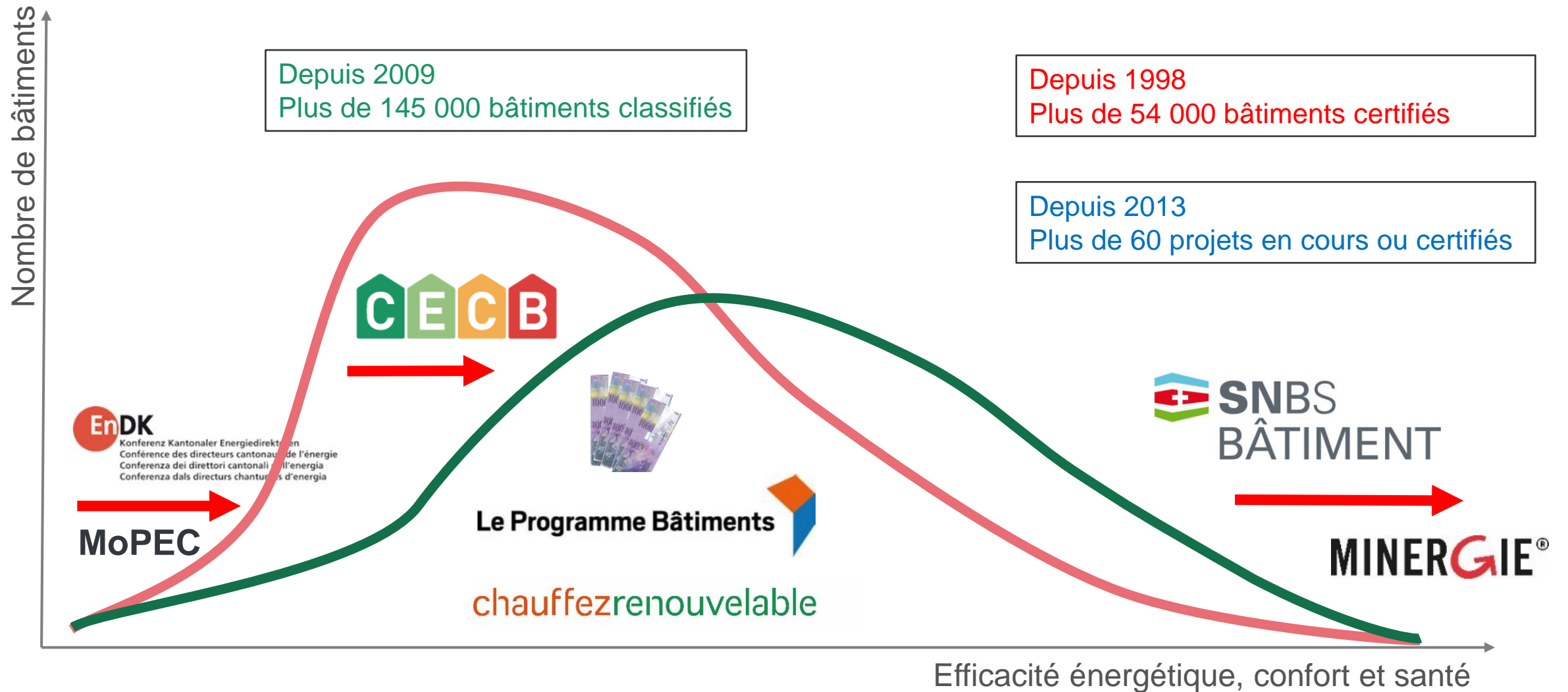
suisse**énergie**








Les nouveautés Minergie

Olivier Meile, directeur général adjoint
et directeur Agence romande Minergie-CECB

Objectifs: Efficacité énergétique, confort et santé !



Labels suisses du bâtiment

	CECB Evaluation exclusivement énergétique	Minergie Protection du climat, efficacité, confort et conservation de la valeur	SNBS Durabilité dans toutes ses dimensions (société, économie, environnement)
Bâtiment Exigences rapportées au bâtiment			
Quartier Exigences supplémentaires sur les environs			

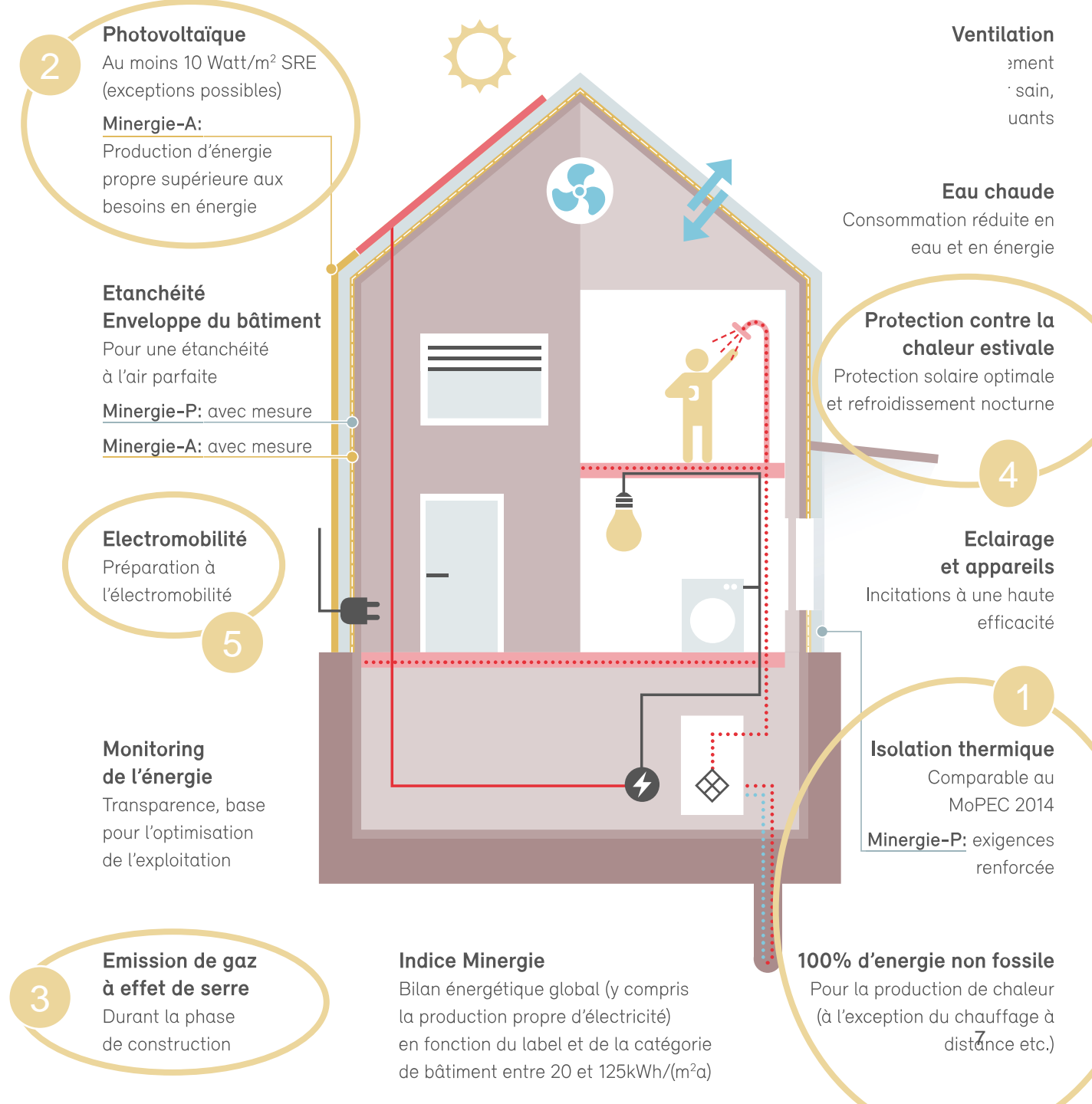
Un comité de coordination composé des associations CECB et Minergie, du Réseau suisse de la construction durable NNBS et de l'Office fédéral de l'énergie OFEN a été établi. La méthode de calcul et de bilan de tous les labels repose sur la base du CECB.

Principes de l'adaptation des standards Minergie 2023

1. **Pour rester pionnière en matière d'énergie, de climat et de confort, Minergie doit sensiblement renforcer** les exigences de ses standards (pour la première fois depuis 2017)
2. Le renforcement de ces exigences doit conduire **à des bâtiments plus efficaces**, tout en maintenant l'effet de masse. Une baisse temporaire des demandes de certification en 2024 est très probable
3. **Simplification** : être aussi complexe que nécessaire et aussi simple que possible
4. Les standards Minergie servent de « terrain d'essai » pour le prochain **MoPEC**

Objectifs prioritaires pour les standards 2023

- 1 Efficacité énergétique et absence de fossile
- 2 Exploitation du potentiel d'énergie solaire du bâtiment
- 3 Minimisation des émissions de gaz à effet de serre lors de la construction
- 4 Garantie d'un bon climat intérieur même lors de la multiplication des jours de canicule
- 5 Préparation pour la mobilité électrique

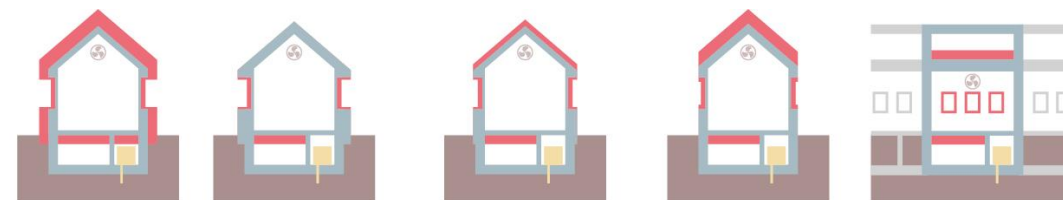


Renforcements à l'étude

Objectifs	Renforcements à l'étude
1 Efficacité énergétique et absence de fossile	→ Indice Minergie [kWh _g /m ² a] → Besoin en chaleur de chauffage Q _{h,li} → Taille des bâtiments pour l'obligation de monitoring
2 Exploitation du potentiel de l'énergie solaire	→ Renforcement de l'indice Minergie et/ou → Exigence explicite en matière de PV [Wp/m ² EBF]
3 Minimisation des émissions de gaz à effet de serre lors de la construction	→ Introduction d'une valeur limite par catégorie de bâtiment [kg CO ₂ /m ² a].
4 Garantie d'un bon climat intérieur même lors de la multiplication des jours de canicule	→ Utilisation de nouvelles données climatiques
5 Préparation pour la mobilité électrique	→ Niveau d'exigence du CT SIA 2060

Objectif : augmenter le taux de rénovation

- Les exigences doivent permettre de définir des rénovations de meilleure qualité
- **Si renforcement il y a, il doit rester raisonnable, par exemple en introduisant une obligation d'autoproduction d'électricité**
- Les synergies entre le CECB et les modèles de rénovation Minergie doivent être renforcées
- Les programmes de promotion des cantons doivent être renforcés

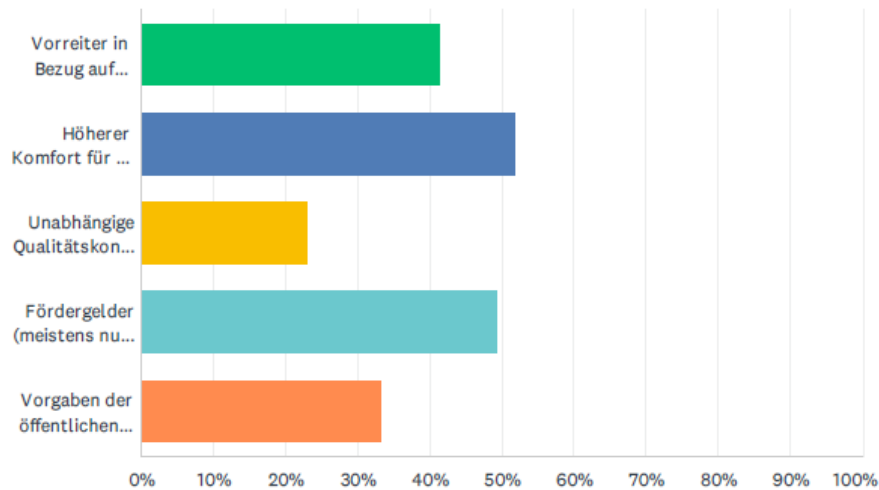


	Modèle 1	Modèle 2	Modèle 3	Modèle 4	Modèle 5
Efficacité de l'enveloppe CECB	B	C	C	C	C
ou Valeurs U (W/m ² K)	Toit ≤ 0.17 Murs ext. ≤ 0.25 Fenêtres ≤ 1.0 Sol ≤ 0.25	Toit ≤ 0.30 Murs ext. ≤ 0.40 Fenêtres ≤ 1.0 Sol ≤ 0.25	Toit ≤ 0.25 Murs ext. ≤ 0.50 Fenêtres ≤ 1.0 Sol ≤ 0.25	Toit ≤ 0.17 Murs ext. ≤ 0.70 Fenêtres ≤ 1.0 Sol ≤ 0.25	Toit ≤ 0.17 Murs ext. ≤ 1.10 Fenêtres ≤ 1.0 Sol ≤ 0.25
Production de chaleur	Energies renouvelables (par ex. : pompe à chaleur, chauffage à distance, bois)				
Renouvellement de l'air	Ventilation de base admise, la récupération de chaleur est recommandée www.minergie.ch/un-air-ambiant-sain			récup. de chaleur obligatoire	
Confort estival	Un justificatif pour la protection thermique estivale doit être fourni www.minergie.ch/protection-thermique-estivale				
Electricité	Photovoltaïque recommandé		40% des mesures d'économie possibles sur l'éclairage et les appareils électriques ou installation photovoltaïque min. 5Wp par m ² de surface de référence énergétique des bâtiments		

Sondages auprès des partenaires spécialistes

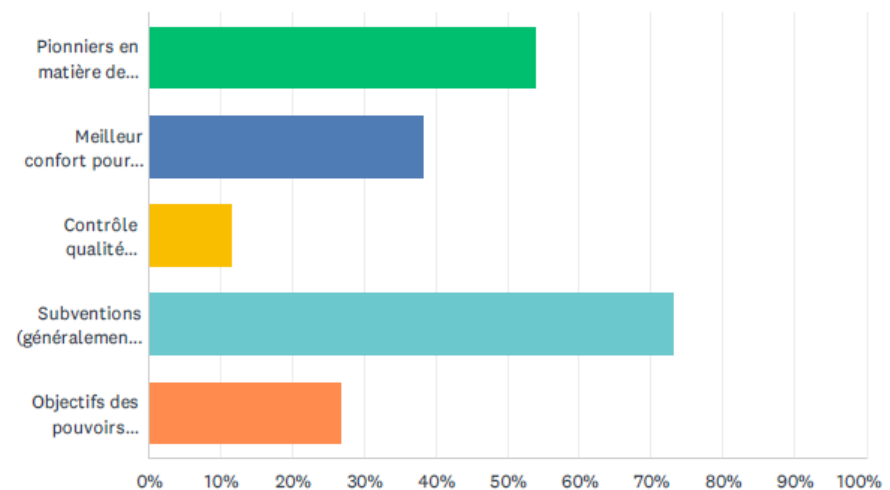
F3 Was sind für Sie oder Ihre Kunden die wichtigsten Gründe, nach Minergie zu zertifizieren? (Mehrfachauswahl möglich)

Beantwortet: 87 Übersprungen: 2



F3 Quelles sont pour vous ou vos clients les principales raisons de certifier Minergie ? (choix multiple possible)

Beantwortet: 26 Übersprungen: 0

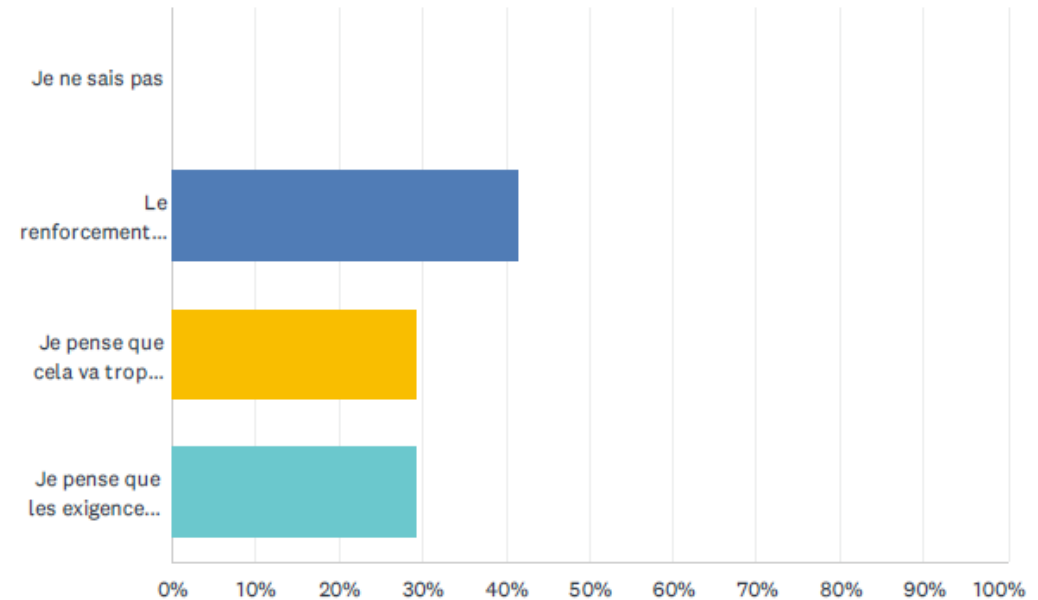


ANTWORTOPTIONEN	BEANTWORTUNGEN
Pionniers en matière de protection du climat et d'efficacité énergétique.	53.85% 14
Meilleur confort pour les utilisateurs.	38.46% 10
Contrôle qualité indépendant par les organismes de certification.	11.54% 3
Subventions (généralement uniquement pour Minergie-P, Minergie-A, ECO et les rénovations).	73.08% 19
Objectifs des pouvoirs publics.	26.92% 7
Befragte insgesamt: 26	

Sondages auprès des partenaires spécialistes

Beantwortet: 24 Übersprungen: 2

F4 Afin d'atteindre une efficacité énergétique maximale et de réagir à la pénurie d'énergie en hiver, il est prévu que les besoins de chaleur pour le chauffage soient renforcés de 10 % pour Minergie et Minergie-A (par rapport à la valeur limite actuellement en vigueur, respectivement au MoPEC 2014).

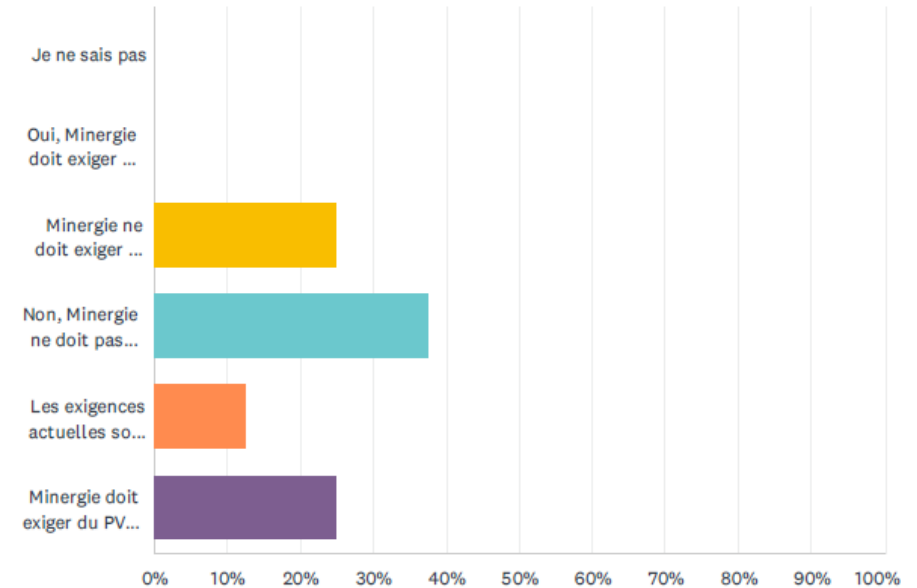


ANTWORTOPTIONEN	BEANTWORTUNGEN	
Je ne sais pas	0.00%	0
Le renforcement des exigences en matière de besoin de chaleur pour le chauffage (enveloppe du bâtiment) est une bonne chose.	41.67%	10
Je pense que cela va trop loin, les exigences légales sont suffisantes.	29.17%	7
Je pense que les exigences de Minergie-P (-30% du MoPEC 14) devraient s'appliquer partout.	29.17%	7
GESAMT		24

Sondages auprès des partenaires spécialistes

F5 L'un des principaux piliers de la stratégie énergétique est l'autoproduction d'électricité. Le potentiel d'énergie solaire doit notamment être exploité au niveau des bâtiments. Est-ce que les exigences de Minergie en la matière devraient aller jusqu'à induire l'obligation d'utiliser également le potentiel des façades ?

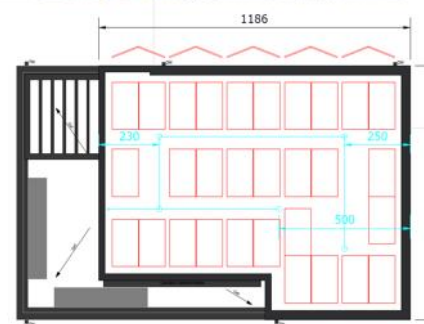
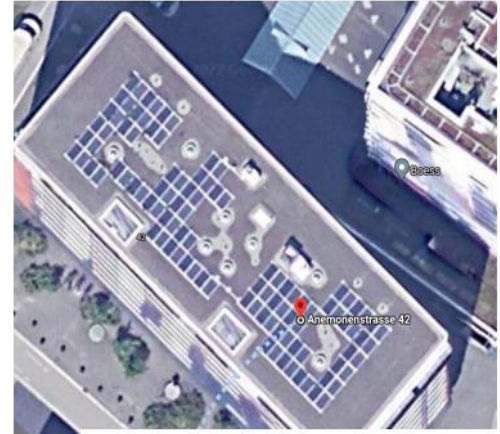
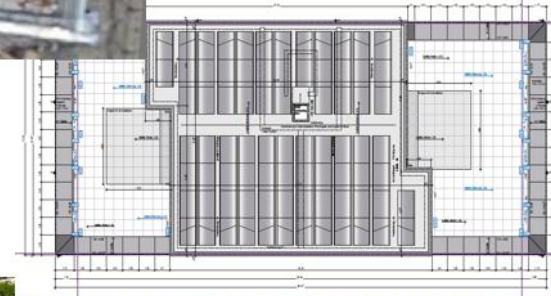
Beantwortet: 24 Übersprungen: 2



ANTWORTOPTIONEN	BEANTWORTUNGEN
Je ne sais pas	0.00% 0
Oui, Minergie doit exiger du PV en façade.	0.00% 0
Minergie ne doit exiger du PV en façade que pour les bâtiments de grande hauteur.	25.00% 6
Non, Minergie ne doit pas exiger de PV en façade et se limiter à la surface du toit.	37.50% 9
Les exigences actuelles sont suffisantes.	12.50% 3
Minergie doit exiger du PV en façade pour les catégories de bâtiments (maison individuelle, bâtiment résidentiel collectif, administration, écoles, autres) suivantes (choix multiple possible) :	25.00% 6
GESAMT	24

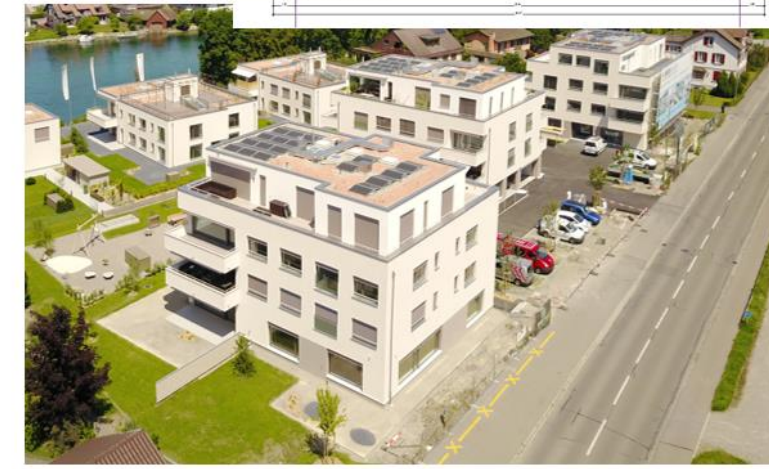
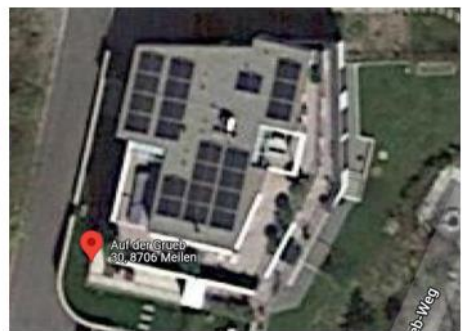
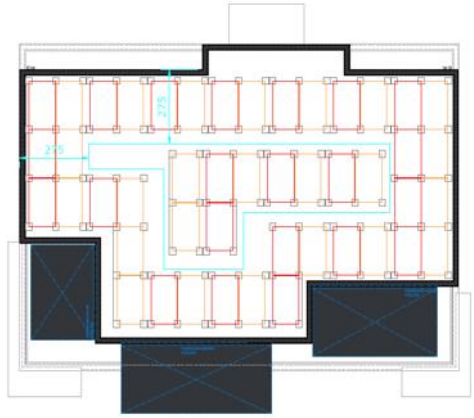
Modèles de bâtiments (15 collectifs, 2 maisons)

178 à 7259 m2 SRE, quasi tous avec attique

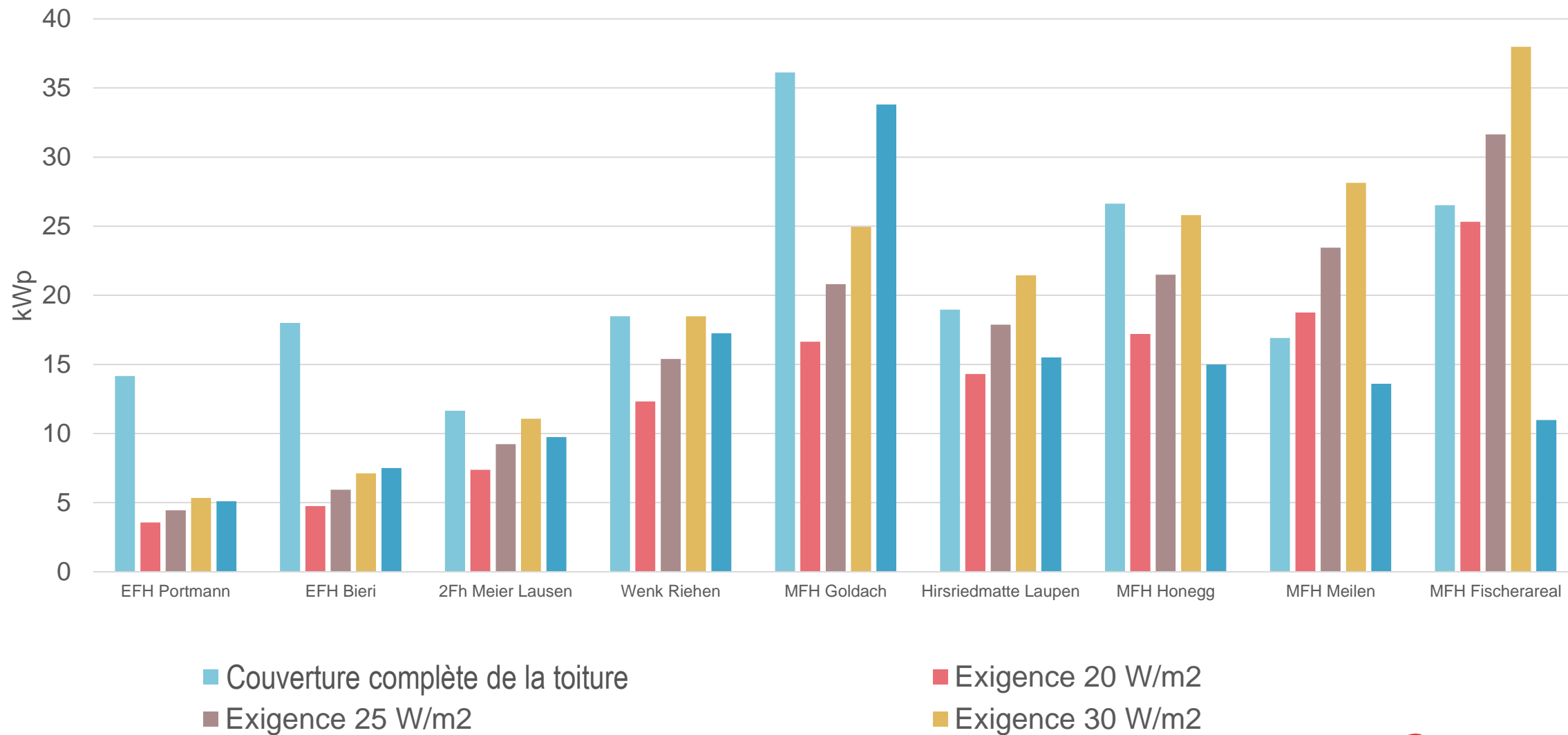


30 Solarmodule Monokristallin - 325 Wp
Aufsänderung: Ausfallend 20° (O/W)
DC-Leistung: 9.750 kWp
Permanente Dachschneefreiheit

Photovoltaik-Anlage
JFH Neuperforstrasse, Häuser in Gruppe
Dachschneefreiheit mit Ausfallend 20°-Orientierung



Comparaison des exigences possibles en matière de PV

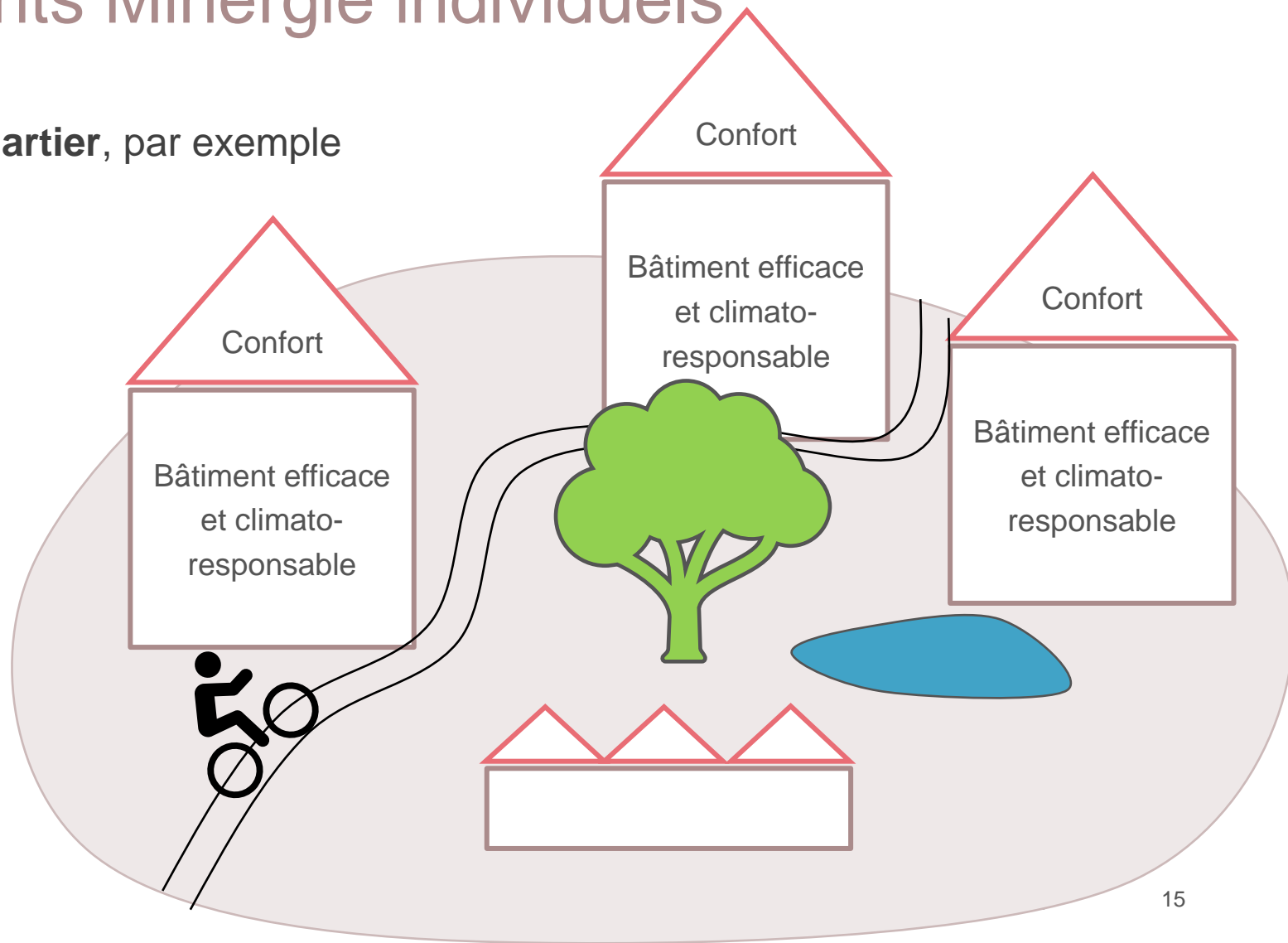


NOUVEAU : Minergie Quartier

+ Plus que des bâtiments Minergie individuels

Exigences supplémentaires pour le quartier, par exemple

- Organisation, promoteur
- Conservation des bâtts. existants, Réutilisation de la substance bâtie
- Évitement des îlots de chaleur
- Promotion de la mobilité douce
- Optimisation de la chaleur, du froid et de la production / consommation d'électricité propre



Synthèse

Objectifs	Renforcements à l'étude
1 Efficacité énergétique et absence de fossile	→ Indice Minergie [kWh _g /m ² a] → Besoin en chaleur de chauffage Q _{h,li} → Taille des bâtiments pour l'obligation de monitoring
2 Exploitation du potentiel de l'énergie solaire	→ Renforcement de l'indice Minergie et/ou → Exigence explicite en matière de PV [Wp/m ² EBF]
3 Minimisation des émissions de gaz à effet de serre lors de la construction	→ Introduction d'une valeur limite par catégorie de bâtiment [kg CO ₂ /m ² a].
4 Garantie d'un bon climat intérieur même lors de la multiplication des jours de canicule	→ Utilisation de nouvelles données climatiques
5 Préparation pour la mobilité électrique	→ Niveau d'exigence du CT SIA 2060

Planning du développement des standards 2023



Dernière Newsletter

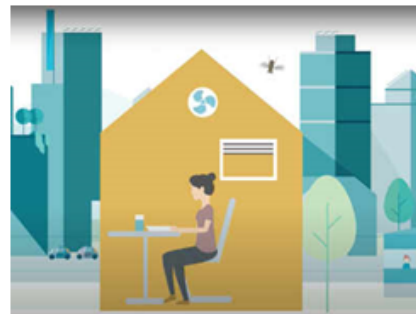
Pénurie d'électricité - moins d'impact dans un bâtiment Minergie



L'énergie et l'électricité pour l'hiver à venir risquent de manquer et les prix vont augmenter. Ceux qui vivent dans un bâtiment Minergie sont mieux armés que les autres pour faire face à cette situation. Découvrez comment réagir en cas de coupure de courant du réseau de quelques heures.

[Plus d'info](#)

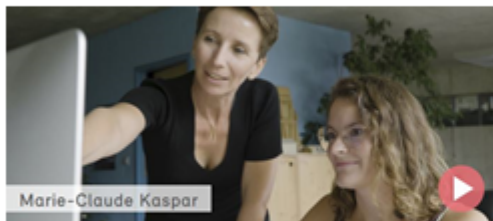
Comparaison des concepts de ventilation



Des chercheurs de la Hochschule de Lucerne (HSLU) ont comparé six concepts de ventilation différents. Les résultats sont présentés sous forme de diagrammes pour douze paramètres dans les domaines de la technique, de la rentabilité, de l'utilisateur et de la santé. Les concepts de ventilation respectifs présentent une grande variance selon le thème. Minergie en a résumé les principales conclusions.

[Plus d'info](#)

Qui sont les partenaires spécialistes Minergie



Marie-Claude Kaspar a fondé le bureau KASPAR Architectes il y a 20 ans et officie en tant que partenaire spécialiste Minergie. Pour elle, Minergie a toujours un pas d'avance sur les normes en vigueur. Elle cite l'exemple d'un immeuble, labellisé Minergie-P et Minergie-A, totalement autonome en énergie.

[Voir la vidéo](#)

Minergie à l'honneur



Prix de l'immobilier romand 2022, le verdict est tombé : sur onze prix décernés, cinq sont remportés par des projets certifiés Minergie. C'est un beau succès pour notre label, qui se trouve récompensé dans des catégories très diverses, dont le « coup de cœur du jury » et le « prix spécial durabilité et écologie du bâtiment ».

[Découvrir les lauréats](#)

MINERGIE®



Conférence

Raphaël Domjan

Avec le soutien de

suisseénergie

MINERGIE®

Pour un avenir
énergétique durable
et une meilleure
qualité de vie.



always the
best climate



Zürcher
Kantonalbank



Suite de la soirée

Vincent Luyet, Resp. communication suisse romande

Avec le soutien de
suisseénergie

A vos agendas



Formation continue

- [Trucs et astuces pour les justificatifs Minergie](#) | 04.11.2022 | Lausanne
- [Planifier un bâtiment sain et écologique](#) | 08.11.2022 | Lausanne
- [Minimiser les EGES lors de la construction](#) | 08.11.2022 | Lausanne