

Forum Holz für Netto Null
25.September.2025

Regional bauen global gewinnen

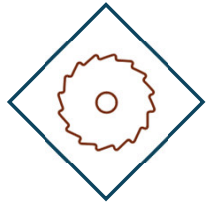
Toni Horat – ThurHOLZ



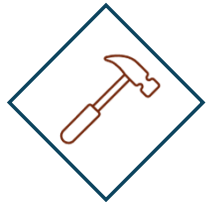
Agenda



Vorstellung und Einführung



Grundlagen Holz-Beschaffung



Projekte aus regionalem Holz



Fazit

Vorstellung und Einführung

ThurHOLZ GmbH



- Inhabergeführtes KMU
- 10 Mitarbeiter



- Rundholzverarbeitung: 15'000 FM Jahreseinschnitt
- Nadelholz: Fichte, Tanne, Föhre, Lärche, Douglasie



- Einschnitt: Blockbandsäge und Nachschnittfräse
- Trocknung und Hobelwerk



- Projektleitungen für regionale Holzbeschaffung
- Kantone, Gemeinden, Schulgemeinden, Institutionen

Toni Horat

- Ausbildung Forstwart
- Leitung Sägewerk L.Oberholzer AG bis 2007
- Gründung ThurHOLZ GmbH und Übernahme Sägewerk L.Oberholzer AG 2007
- 2004 – 2017 Vorstand Holzindustrie Schweiz Regionalverband Ost

✉ toni.horat@thurholz.ch

🌐 www.thurholz.ch

📞 079 631 24 40

📍 Dorfstrasse 29, 9215 Buhwil

Wem gehört der Wald?

*Wem gehört der Wald?
die Grundlage*



Öffentliche Hand baut mit eigenem Holz



Potential / Ressource

Herausforderung Wald / Rundholz

- Verfügbarkeit
- Regionaler Baumartenmix
- Einschlagbeschränkungen
- Hiebsätze
- Brut- und Setzruhe
- Kleinstrukturierte Besitzverhältnisse
- Rundholzpreis (Anreiz zur Nutzung)

Herausforderungen Industrie

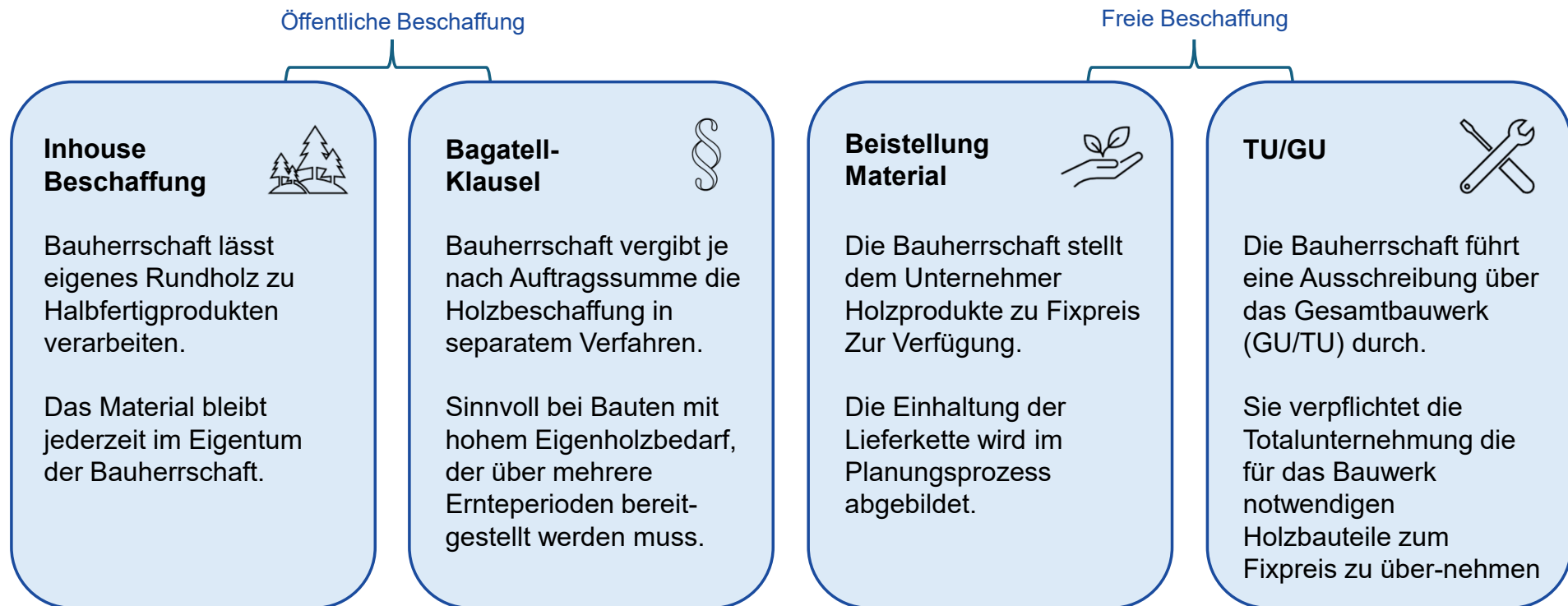
- Vergaberecht (bei öffentlichen Bauten)
- Rohstoff Verfügbarkeit
- Rundholzqualitäten
- Kostenstruktur bei Bauprodukten
- Ausschreibungen
- Planungsprozesse



Bauten aus regionalem Holz

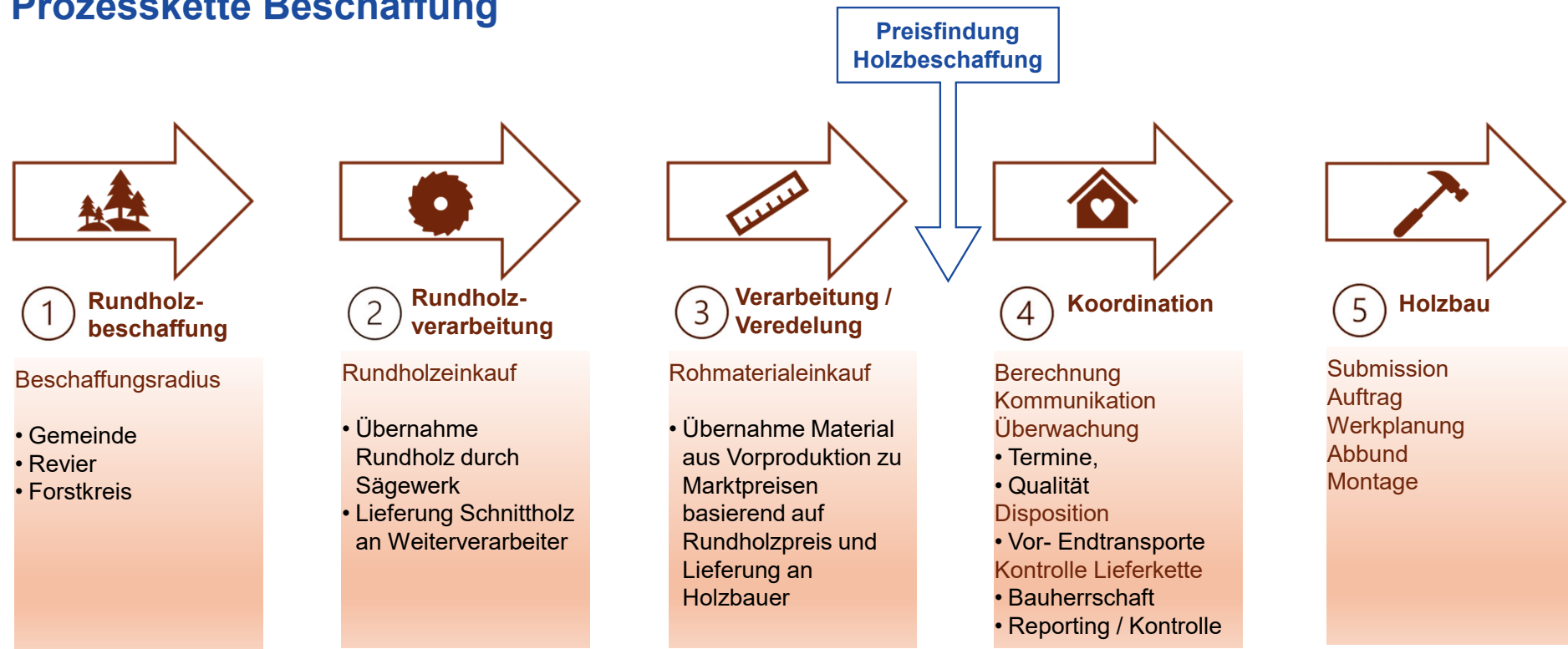
Projekte aus regionalem Holz

Möglichkeiten der Beschaffung



Projekte aus regionalem Holz

Prozesskette Beschaffung

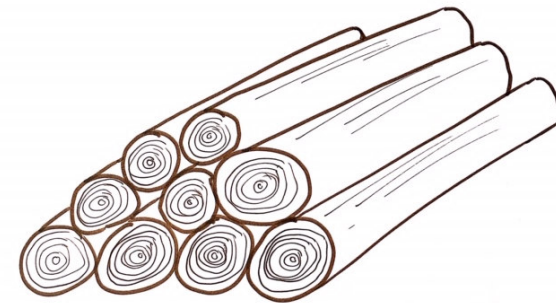
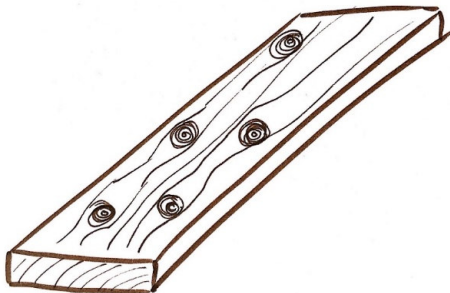


Projekte aus regionalem Holz

Wertschöpfungskette – Koordination

Herausforderung:

- Holzmenge
- Holzqualität
- Logistik



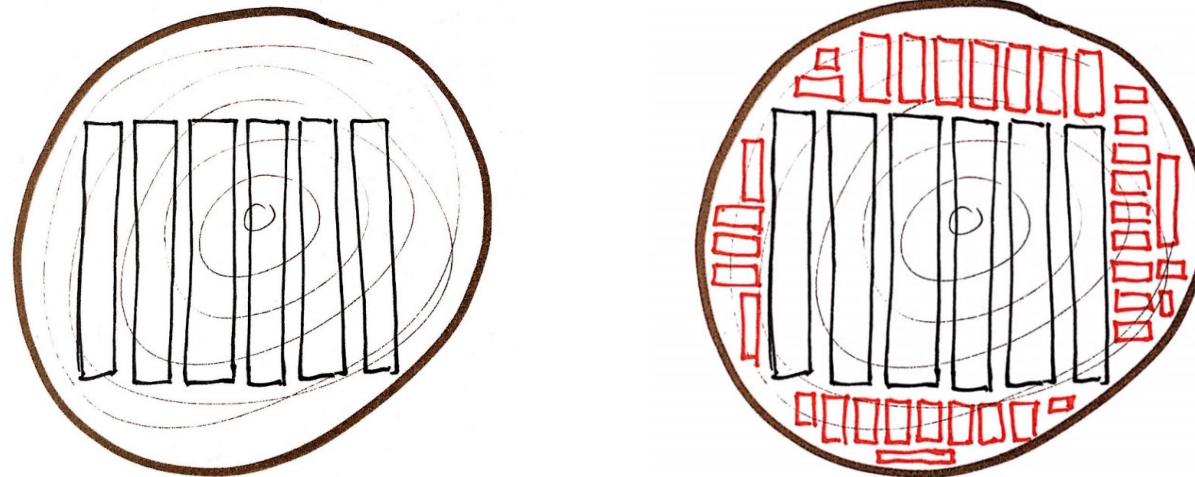
Ziel:

- Die richtige Holzmenge
- In der richtigen Qualität
- Bereitgestellt auf den richtigen Zeitpunkt
- Mit geregelten Verantwortlichkeiten
- Controlling der Prozesse

Projekte aus regionalem Holz

Wertschöpfungskette – Ausbeute entscheidet über Mehrwert oder Mehrpreis

- Frühe Entscheidung, welche Produkte **möglich** sind
- Zeitliche Koordination der verschiedenen Sortimente
- Sicherstellung der Qualität



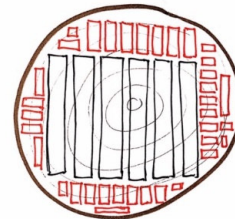
Projekte aus regionalem Holz

Wertschöpfungskette – Produkte

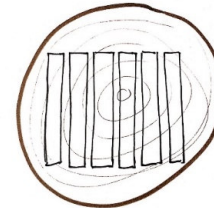
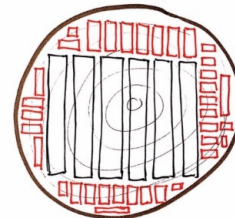
Brettschichtholzlamellen als
Hauptprodukte



Lamellen Rahmenholz für Wandrippen
Nebenprodukte, Blockholz

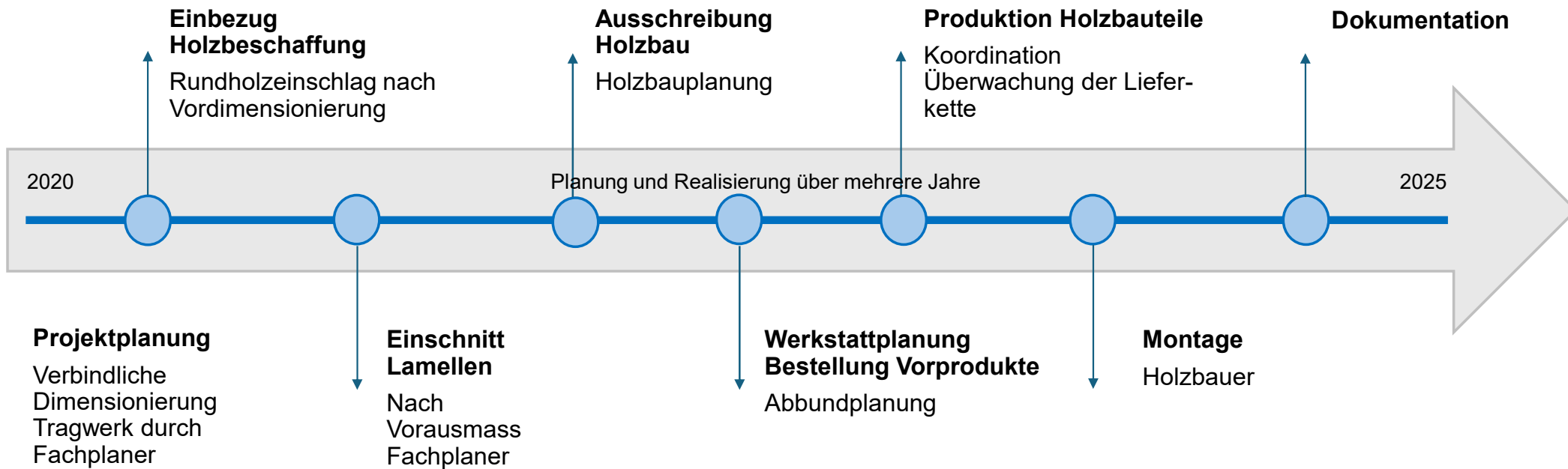


Rohhobler für Fassadenschalung
22 mm Tanne N1/N2



Projekte aus regionalem Holz

Planung, Beschaffung, Produktion, Montage



2025

Fazit

Vorbildfunktion Öffentliche Hand

- Regionale Holzbeschaffung gelingt, wenn die Rohstoffbeschaffung im **frühen Planungsstadium** eingebunden wird und die Holzkette bereit ist zur **partnerschaftlichen Zusammenarbeit**.
- Die Umsetzung einer erfolgreichen Holzbeschaffungsstrategie erfordert eine enge Zusammenarbeit vom Wald über Holzindustrie, Architektur/Fachplanung Holz bis zu den ausführenden Unternehmen.
- Öffentliche Bauherren – Städte, Gemeinden, Kantone und der Bund – nehmen eine wichtige Rolle ein. Durch ihre Projekte und Entscheidungen können sie nicht nur als Vorbilder im Bereich nachhaltiges Bauen agieren, sondern auch eine Signalwirkung für private Projekte der Bauwirtschaft haben.
- Private Bauherren profitieren vom Know-how realisierter Projekte und sind wesentlich freier im Vorgehen.

Fazit

Schnittstellenmanagement als Schlüssel

- Im Vergleich zur massiven Bauweise (Beton/Stahl) stehen im Holzbau die regionalen Ressourcen im Vordergrund!
- Die Schnittstellen vom Runden Stamm bis zu fertigen Produkten sollten koordiniert und für den Bauherren transparent dargestellt werden.
- Die Zukunft des Bauens liegt in der nachhaltigen Nutzung der Ressourcen. Holz ist dabei ein Schlüsselrohstoff. Der Einbezug von regionalen Prozessketten ist entscheidend.
- Holz ist einer der wenigen nachwachsenden Baurohstoffe. **Sinnvoll und effizient eingesetzt steht er in ausreichendem Mass zur Verfügung.**

Fazit

Realisierte Projekte mit kontrollierter Lieferkette

Projekt	Bauherrschaft	Umsetzung
• Verwaltungsgebäude Vorstadt Frauenfeld	Kanton Thurgau	2020 – 2025
• Schlossbad Frauenfeld	Stadt Frauenfeld	2021 – 2023
• Schulhaus Martin Haffter	Schulgemeinde Weinfelden	2020 – 2022
• Alter- Pflegeheim WIER	Pol. Gemeinde Ebnat-Kappel	2020 – 2024
• Schulhaus Bischofszell Nord	Schulgemeinde Bischofszell	2021 – 2025
• Werkhof Amriswil	Kanton Thurgau	2026 – 2027
• Marktplatz Flawil	Gemeinde Flawil	2025 – 2026

Danke für Ihre
Aufmerksamkeit!

