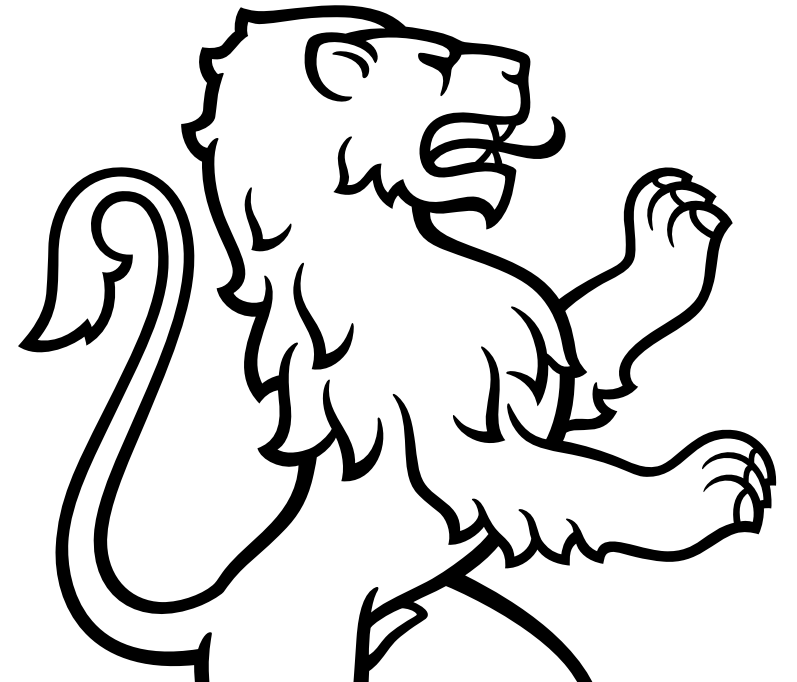


**Kanton Zürich
Baudirektion
Hochbauamt**

Vom Wald zum Bau – Öffentliche Beschaffung von Schweizer Holz

**Schweizer Holz für Netto-Null, Forum 2
Corinne Däscher
27. November 2025**



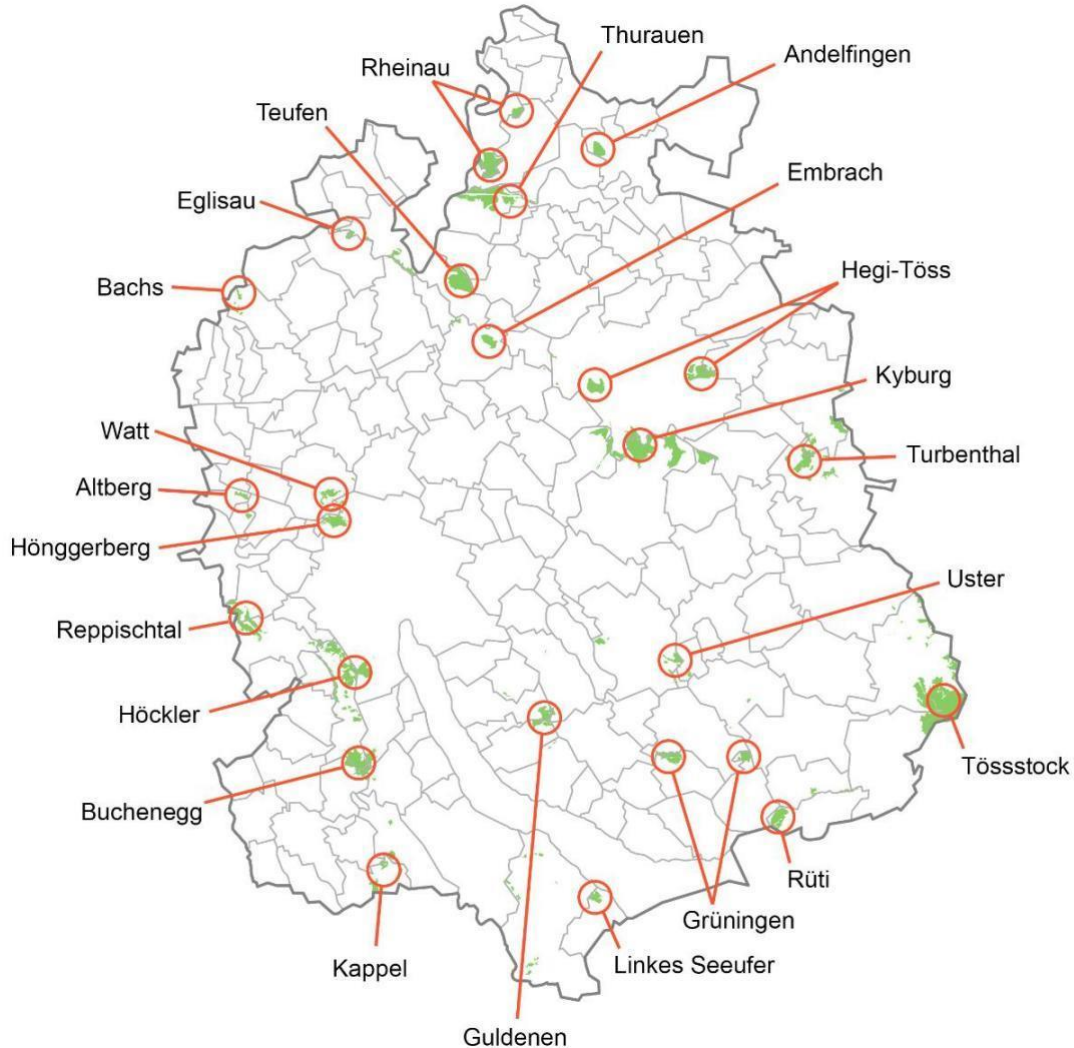
1. Begrüssung

Traktanden und Sitzungsziele

- 1. Ausgangslage**
- 2. Prozess Beschaffung Staatswaldholz**
- 3. Besonderheiten**
- 4. Grund Einsatz Staatswald**
- 5. Voraussetzungen Einsatz Staatswaldholz**
- 6. Aktuelle Projekte**
- 7. Fragen**

1. Ausgangslage

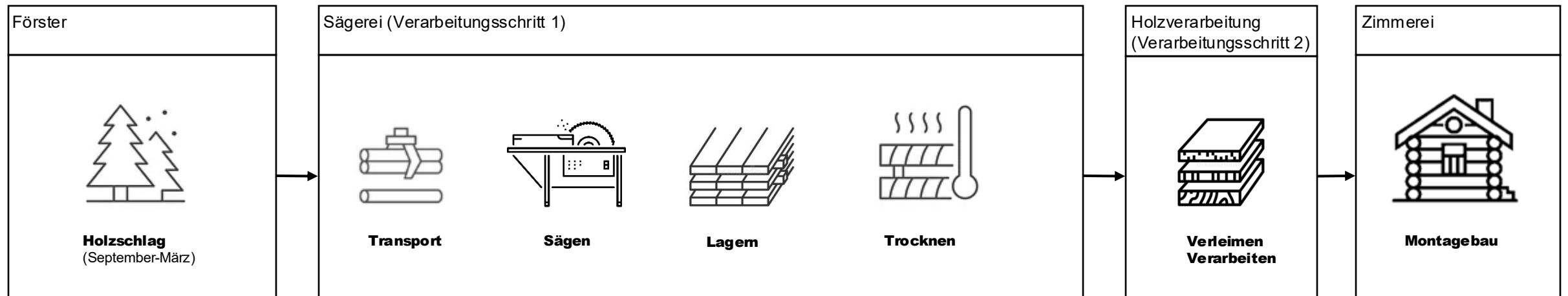
Staatswald Kanton Zürich



- **3 500 Hektaren (8% der Waldflächen)**
 - **Hiebsatz 31 000m³**
 - **Energieholz 16 000m³**
 - **Nutzholz 15 000m³ (alle Baumarten)**
 - **Nadelholz 3 500m³ (Fi/Ta)**
 - **Weitere Waldflächen (kein Staatswald)**
-
- **Zentrale Holzvermarktung durch ZürichHolz AG**

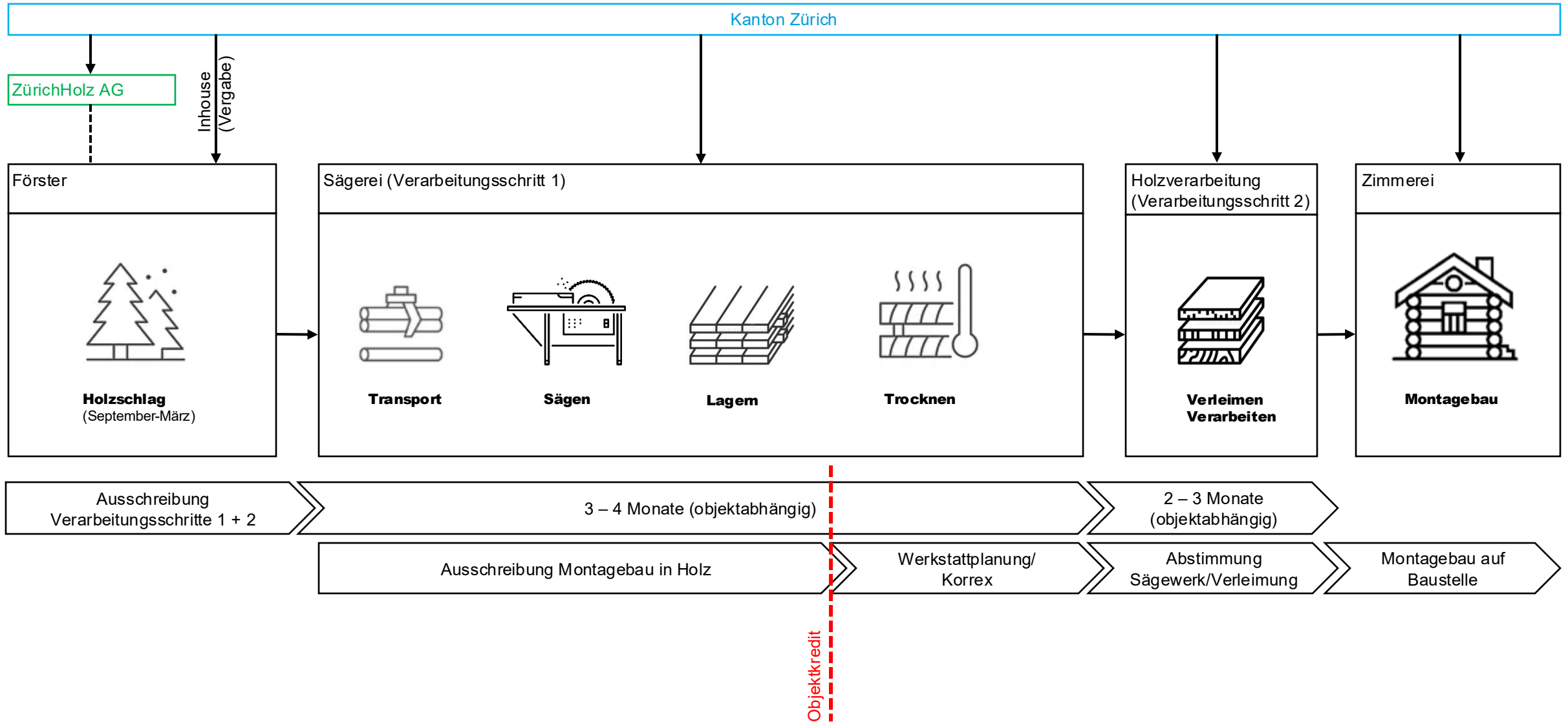
2. Prozess Beschaffung Staatswaldholz

Holzverarbeitung



2. Prozess Beschaffung Staatswaldholz

Abhängigkeiten



3. Besonderheiten

ZürichHolz AG (Dienstleisterin)

- Koordinatorin der Holzbestellung an die verschiedenen Forstbetriebe
- Planer geben Ende Vorprojekt/Anfang Bauprojekt eine Stückliste der Holzbauteile ab mit den definierten Holzklassen, Stücklängen, m3-Angaben und Sichtanforderungen

Forstbetriebe

- Bestellung: Inhousevergabe ohne Submission
- Forstbetriebe Staatswald werden für das bestellte Holz erst nach der Objektkreditgenehmigung entschädigt

Ausschreibung Verarbeitungsschritte

- Holzverarbeitung wird erst nach Objektkreditgenehmigung entschädigt

Ausschreibung Montagebau in Holz (BKP 214)

- Ausschreibung mit fixen Holzstückpreisen

Nichtgenehmigung des Objektkredites

- Nicht verarbeitetes Holz wird den bestehenden Absatzkanälen zugeführt
- Gesägte Standardware wird durch die Sägereien abgekauft

4. Grund Einsatz Staatswaldholz

- **Einzige Möglichkeit im öffentlichen Beschaffungswesen mit Sicherheit grosse Mengen lokales Holz zu verwenden.**
- **Faire Preisbildung und Planungssicherheit für die Staatswaldbetriebe.**



5. Voraussetzungen Einsatz Staatswaldholz

Statik

- **Festigkeitsklassen idealerweise nicht über GL26/28**

Sichtanforderung

- **«Industrie» oder «Standard», «Auslese» nicht möglich**

Herstellung Holzprodukte

- **Holzprodukte werden in der Schweiz hergestellt**
- **Rückverfolgbarkeit des Holzes ist gegeben**

Verfügbarkeit Staatswaldholz

- **ca. 1 - 2 mittelgrosse Projekte (30 - 50Mio.) pro Holzschlagperiode möglich**

6. Aktuelle Projekte

Bezirksgericht Hinwil



**Rundholzbedarf gesamt:
3 000 m³**

**Davon Staatswaldholz:
1 200 m³ Fi/Ta
(ca. 1/2
Holzschlagperiode)**

6. Aktuelle Projekte

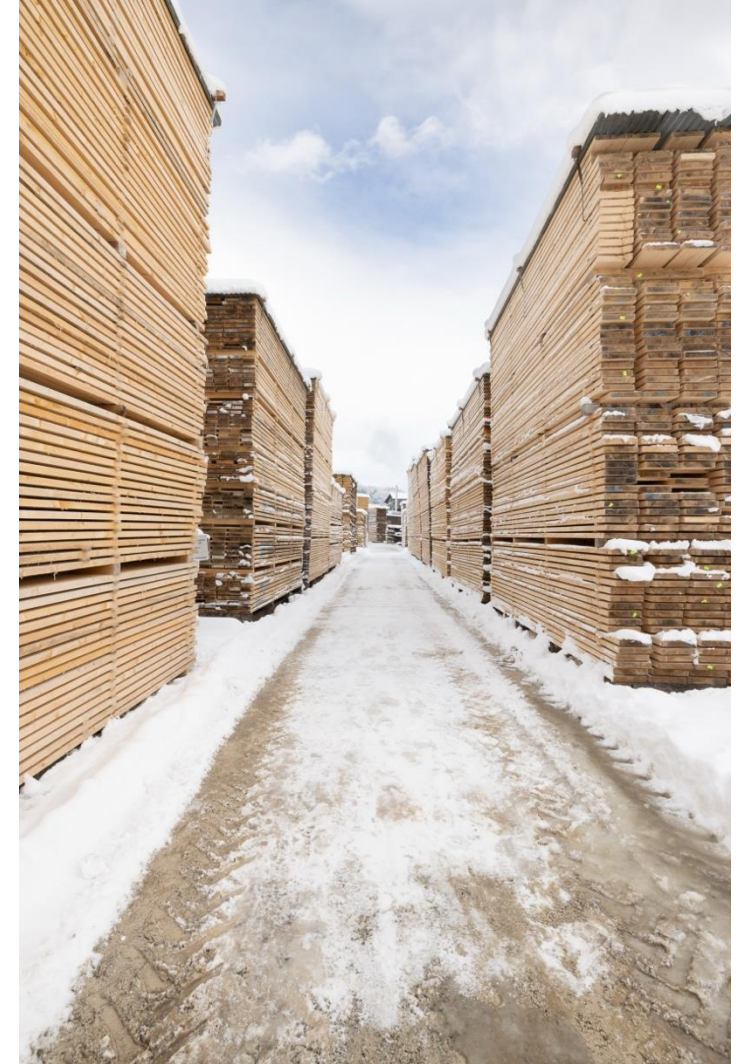
Sozialversicherungsgericht Winterthur



**Rundholzbedarf gesamt:
1 500 m³**

**Davon Staatswaldholz:
1 500 m³ Fi/Ta
(ca. 1/2
Holzschlagperiode)**

6. Aktuelle Projekte Eindrücke



7. Fragen

