

MINERGIE®

Mieux construire. Mieux vivre.

Confortable
Efficient
Meilleur



Vivre dans un bâtiment Minergie:
conseils pratiques aux habitants

Minergie en bref

Minergie est un label suisse pour les nouvelles constructions et les rénovations. Depuis 1998, environ 45 000 bâtiments ont reçu la certification Minergie. Les principaux objectifs de Minergie sont un confort d'habitation élevé et un faible besoin en énergie. Cela est rendu possible grâce à une enveloppe du bâtiment bien isolée couplée à un renouvellement automatique de l'air, ainsi qu'à l'utilisation d'énergies renouvelables. Le label Minergie est porté conjointement par l'industrie, les cantons et la Confédération, et bénéficie d'une large reconnaissance.

Trois labels différents

En 2017, les labels déjà éprouvés ont été optimisés, et les nouveaux produits SQM Construction et SQM Exploitation ont été lancés. Les trois labels Minergie (Minergie, Minergie-P et Minergie-A) restent toujours des prérequis idéaux en matière de qualité et d'efficacité énergétique lors de la planification. Dans les constructions Minergie-P, la priorité est donnée à l'isolation optimale de l'enveloppe du bâtiment, tandis que la certification Minergie-A est centrée sur la production autonome d'électricité au moyen d'une installation photovoltaïque, avec une production supérieure à la quantité nécessaire à l'exploitation. Le complément ECO concerne les thèmes de la santé et de l'écologie de la construction, tandis que SQM Construction garantit la qualité lors de la construction et SQM Exploitation l'utilisation optimale des installations techniques.

Faibles coûts d'entretien, préservation de la valeur à long terme

Les maisons et appartements Minergie garantissent non seulement un haut confort d'habitation, mais offrent également aux habitants, grâce à la faible consommation d'énergie, une optimisation des frais accessoires. Le certificat Minergie est synonyme de qualité élevée de la construction et garantit à long terme la valeur du bâtiment.



Des avantages pour les habitants

- ✓ **Un air intérieur de grande qualité**

Les bâtiments Minergie sont équipés d'un système de renouvellement automatique de l'air, garantissant un renouvellement homogène, sans courants d'air. Un climat intérieur optimal implique également, en plus de l'alimentation en air frais, l'évacuation de l'humidité en excès, des odeurs, des polluants et du CO₂. De plus, une aération douce garantit une protection efficace contre le bruit et offre une sécurité élevée contre l'intrusion, car les fenêtres peuvent rester fermées.
- ✓ **De faibles déperditions d'énergie grâce à une bonne isolation**

Une enveloppe de bâtiment bien isolée garantit de faibles déperditions d'énergie. Les coûts du chauffage sont ainsi optimisés. Une bonne isolation est également synonyme d'un confort thermique plus élevé et ce, non seulement en hiver, mais aussi en été, les jours de forte chaleur.
- ✓ **De faibles coûts pour la chaleur et l'électricité**

Le label Minergie garantit que tous les composants techniques coopèrent efficacement au sein d'un système global. Pour les appareils ménagers et l'éclairage également, les exigences sont très élevées en termes d'efficacité. Conséquence: des coûts bas et une faible consommation d'énergie.
- ✓ **L'indépendance grâce à une production d'électricité autonome**

Les trois labels Minergie exigent, dans les nouvelles constructions, qu'une partie de l'électricité soit produite de manière autonome, en général à l'aide d'une installation photovoltaïque. Ainsi, les propriétaires et les locataires sont quasi totalement indépendants de l'énergie provenant de l'étranger et des fluctuations des prix.



✓ Une chaleur sans énergies fossiles

Dans les nouvelles constructions, les labels Minergie présupposent depuis 2017 que la production de chaleur et de froid s'effectue à l'aide d'énergies renouvelables (hors chauffage à distance et pointes de charge). Les propriétaires contribuent ainsi de manière importante au tournant énergétique.

✓ Maintien de la valeur

La haute qualité de construction exigée pour une certification Minergie a des répercussions positives sur la valeur d'un bien immobilier. D'après une étude de la Banque cantonale zurichoise, la valeur ajoutée s'élève à environ 7% pour une maison familiale et à environ 3,5% pour un immeuble d'habitation, par rapport à un bien immobilier construit de manière conventionnelle.

Pour un air intérieur sain

En présence d'une enveloppe de bâtiment étanche, un renouvellement automatique de l'air est indispensable. Une aération douce alimente les pièces en air frais, évacue l'humidité et protège ainsi des moisissures et autres dommages dus à l'humidité. Des filtres éliminent en outre les pollens, la poussière ou d'autres polluants de l'air entrant. Une aération douce correctement planifiée et installée ne provoque ni courants d'air, ni odeurs.

Air frais, faible déperdition d'énergie


Le principe d'une aération douce est simple: l'air vicié de la salle de bain, des toilettes ou de la cuisine est aspiré et de l'air frais provenant de l'extérieur est acheminé dans le salon et les chambres. Pour perdre le moins de chaleur possible durant ce processus, l'air frais est réchauffé par l'air évacué via un échangeur de chaleur.

Ventilation efficace

Avec une aération douce, vous pouvez ouvrir à tout moment les fenêtres et les portes des terrasses ou balcons, même si cela n'est pas nécessaire pour obtenir un air intérieur sain. Si les fenêtres restent ouvertes trop longtemps, les déperditions d'énergie sont élevées, sans que cela améliore pour autant la qualité de l'air. De plus, l'air sèche davantage, car l'air froid contient moins d'humidité que l'air chaud. Il est plus efficace d'effectuer une aération dite «par courant d'air», qui consiste à ouvrir plusieurs fenêtres pendant 5 à 10 minutes.

Protection thermique estivale

Pour garantir le confort intérieur même en été, il faut tout particulièrement veiller à la protection thermique estivale. Outre une protection thermique extérieure utilisée de manière cohérente, un refroidissement nocturne par les fenêtres est particulièrement efficace. Les appareils produisent également de la chaleur, c'est pourquoi ils doivent être les plus efficaces possibles et être entièrement désactivés en cas de non-utilisation.



Filtres: remplacement régulier

Pour une exploitation efficace et hygiénique, les filtres d'une aération douce doivent être remplacés deux à trois fois par an. Le remplacement est simple: vous pouvez l'effectuer vous-même après une formation ou mandater un spécialiste, par exemple le concierge ou l'installateur. Les filtres sont des produits jetables, qui ne doivent pas être nettoyés ou réutilisés.

Tous les trois à cinq ans, l'installation doit être contrôlée par un spécialiste. Une inspection des conduites d'arrivée ou d'évacuation est par exemple recommandée tous les six ans. Si elles sont encrassées, un nettoyage doit être effectué.

SQM Exploitation: installations techniques idéales

Le complément SQM Exploitation (SQM = Système de Qualité Minergie) garantit une efficacité énergétique maximale et un confort optimal pendant la phase d'exploitation. Grâce à un conseil personnalisé et indépendant sur place, les installations techniques sont réglées de manière optimale et les utilisateurs disposent des connaissances nécessaires pour les exploiter correctement.

Exploitation sans faille

Sur la base des données de consommation, les experts ont élaboré des mesures d'optimisation intéressantes permettant d'accroître encore davantage l'efficacité et le confort d'habitation – par exemple des conseils relatifs à la maintenance de la ventilation et des installations techniques, au réglage optimal du générateur de chaleur ou à l'utilisation de la protection thermique estivale (voir le graphique page de droite). SQM Exploitation a en outre pour objectif une exploitation durable et sans défaut du chauffage et de la ventilation.

Confort de l'habitat

Optimisation du confort
et de l'efficacité énergétique

Protection thermique estivale

Utilisation optimale
du système de
protection solaire

Conseil

Sur place
et individualisé



Evaluation

Analyse des données
de consommation

Aération

Exploitation durable
et sans faille

Maintenance

Conseils pour l'entretien
optimal des installa-
tions techniques

Chauffage

Vérification des
réglages

Avec SQM Exploitation il est possible d'optimiser l'efficacité énergétique et les aspects liés au bien-être au cours de la phase de fonctionnement.

Consommation d'électricité globale

Une maison Minergie se caractérise par une faible consommation d'électricité. L'indice Minergie donne des informations sur la quantité d'énergie nécessaire à un bâtiment. Depuis l'introduction des nouvelles exigences en 2017, on prend en compte, en plus du besoin énergétique pour la production de chaleur (chauffage et eau chaude), le besoin des installations techniques, des appareils ménagers, des ordinateurs, des systèmes de divertissement électroniques ou de l'éclairage.

Veillez à la classe d'efficacité énergétique

Le comportement des utilisateurs a une grande influence sur la consommation d'électricité dans un ménage, et ainsi sur les coûts annuels de l'énergie. Lors de l'achat d'appareils électroménagers tels qu'un réfrigérateur, un lave-vaisselle, un lave-linge etc., prenez garde à l'étiquette énergétique et choisissez des appareils appartenant à la classe d'efficacité la plus élevée (à consulter sur www.topten.ch). Pour l'éclairage, optez pour des lampes à LED et évitez les lampes dotées d'une fonction de veille.

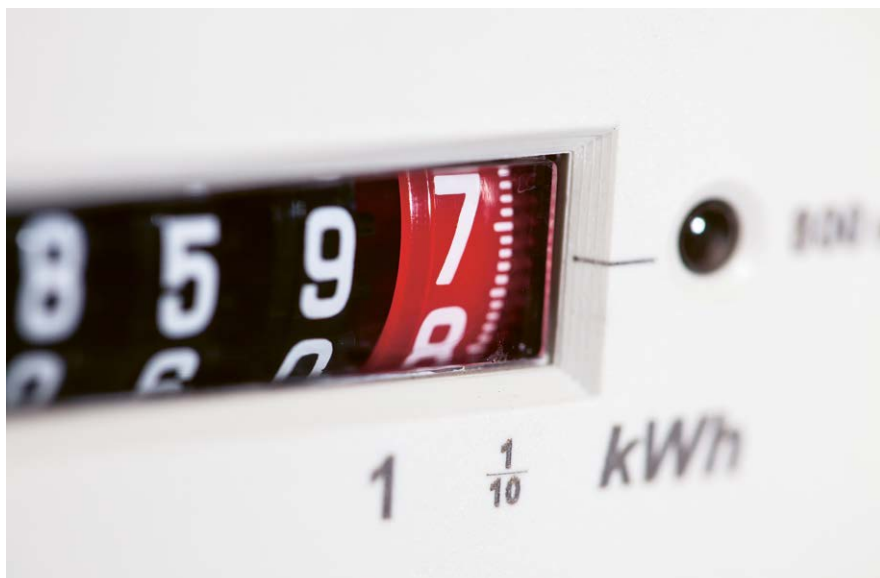
Un appareil en veille n'est pas éteint!

La veille correspond au mode de disponibilité des appareils électriques. La plupart des appareils consomment de l'électricité dans ce mode; dans un ménage, la consommation en veille peut représenter jusqu'à 10% de la consommation électrique totale. C'est pourquoi à l'achat de vos appareils, veillez à ce que la consommation en veille soit la plus faible possible.

Monitoring: aperçu de la consommation d'énergie

Vous souhaitez avoir une vision des principaux postes de consommation dans votre foyer? Grâce au monitoring énergétique, c'est facile. Celui-ci est prédéfini pour les grands bâtiments (plus de 2000 m² de surface de référence énergétique) dans les labels Minergie et Minergie-P, ainsi que pour tous les bâtiments dans le label Minergie-A.

Si vous habitez dans un bâtiment de ce type, vous pouvez visualiser directement l'ampleur de la consommation d'énergie pour le chauffage et la production d'eau chaude, ou la quantité d'électricité consommée par vos appareils ménagers, de bureau et de divertissement. Vous obtenez également le rendement de votre installation photovoltaïque. Si cela peut sembler compliqué au premier abord, c'est pourtant très simple au quotidien, et cela vous aidera à optimiser à long terme la consommation d'énergie.



Conseils pour l'aération douce

- ✓ Les bouches de ventilation doivent être complètement libres. Veillez à ce qu'elles ne soient pas encombrées de meubles ou de tableaux.
- ✓ Si vous disposez, dans votre logement, d'un appareil de commande propre, choisissez le mode de fonctionnement «Normal» pour le quotidien et le «Fonctionnement réduit» pendant les vacances ou lors de vos absences prolongées.
- ✓ Pendant les mois d'été, choisissez le mode «Fonctionnement estival» afin de désactiver la récupération de chaleur.
- ✓ Remplacez les filtres de votre aération douce deux à trois fois par an.
- ✓ Pour évacuer les odeurs, par exemple de la cuisine, augmentez temporairement la ventilation d'un cran. N'oubliez pas de revenir ensuite en mode normal.
- ✓ Pour un air intérieur sain et confortable, un taux d'humidité de l'air compris entre 30 et 50 % est recommandé. Si l'air doit être asséché (notamment dans les mois d'hiver), réduisez votre ventilation au niveau le plus bas. Faire sécher de la lessive ou disposer des plantes dans le logement permet également d'augmenter l'humidité de l'air.
- ✓ L'aération douce garantit un renouvellement constant de l'air. Néanmoins, vous pouvez ouvrir les fenêtres ou les portes à tout moment. Évitez malgré tout de laisser les fenêtres ouvertes en permanence.

Conseils pour confort et efficacité dans votre maison

- ✓ Choisissez une température ambiante confortable sans surchauffer. En abaissant la température de seulement 1 °C, vous économiserez environ 6 % d'énergie.
- ✓ Lors de l'achat d'appareils électroménagers, optez pour la classe d'efficacité énergétique la plus élevée (indiquée par l'étiquette énergie) et remplacez vos anciens appareils trop «gourmands».
- ✓ Ne placez pas vos meubles, tableaux et autres objets devant les radiateurs, ni devant les bouches de ventilation.
- ✓ Un ombrage extérieur utilisé à bon escient, par exemple des stores à lamelles, protège d'une chaleur excessive en été. Pendant les périodes de canicule, un refroidissement nocturne par les fenêtres est également précieux.
- ✓ Éteignez totalement les appareils électroniques, plutôt que de les laisser en veille.
- ✓ Pour l'éclairage, optez pour des lampes à LED.
- ✓ Installez des robinets à économie d'eau de classe énergétique A.

Vous êtes intéressé?

C'est avec plaisir que nous vous fournissons des conseils personnalisés.

Les offices de certification compétents et les partenaires spécialistes de votre canton sont disponibles sur notre site internet:

www.minergie.ch

Minergie Suisse

061 205 25 50

info@minergie.ch

Agence Minergie romande

026 309 20 95

(du lundi au vendredi de 8 h 30 à 11 h 30

et de 14 h 00 à 16 h 30)

romandie@minergie.ch

Leadingpartner Minergie



always the
best climate **zehnder**

